

УТВЕРЖДАЮ:

Должность Руководитель Департамента городского хозяйства администрации Волгограда
ФИО Земцов Виталий Юрьевич
Дата 16.11.2022



Акт
лесопатологического обследования № 7
лесных насаждений Городского лесничества
Волгоградской области

Способ лесопатологического обследования: 1. Визуальный
2. Инструментальный

Место проведения

Участковое лесничество	Урочище (дача)	Квартал	Выдел	Площадь выдела, га	Лесопатологический выдел	Площадь лесопатологического выдела, га
Ворошиловское	-	8	23	1,9	2	1

Лесопатологическое обследование проведено на общей площади 1 га.

Кадастровый номер участка: _____
(для участков, предоставленных в постоянное (бессрочное пользование, аренду)

Документ о праве пользования: _____
(тип документа о праве пользования, дата, номер, вид разрешенного использования лесов)

1. Визуальное (рекогносцировочное) лесопатологическое обследование.

Наземное

Дистанционное

1.1. На площади 1.9 га фактическая таксационная характеристика лесного насаждения не соответствует таксационному описанию.

Причины несоответствия: ошибка лесоустройства.

Ведомость участков с выявленными несоответствиями приведена в приложении 1 к Акту.

1.2. Лесные насаждения с нарушенной и утраченной устойчивостью выявлены на площади 1.9 га:

Участковое лесничество	Урочище (дача)	Квартал	Выдел	Площадь (га) насаждений:		Причины ослабления, повреждения
				с нарушенной устойчивостью	с утраченной устойчивостью	
1	2	3	4	5	6	8
Ворошиловское	-	8	23	1	0.9	устойчивый низовой пожар более 10 летней давности (код 869); повреждение (заселено или отработано) стволовыми вредителями (код 300); воздействия сильных ветров прошлых лет, повлекшие наклон более 10°, изгиб или вывал деревьев (код 821); засуха (код 830).
Итого				1	0.9	

Состояние обследованных лесных насаждений приведено в приложениях 1.1 - 1.4 к Акту в зависимости от метода проведения ЛПО.

1.3. В обследованных лесных участках прогнозируется:

Прогноз	Площадь, га
1	2
Ослабление лесных насаждений	
Усыхание лесных насаждений различной степени	1
Развитие очагов вредных организмов	0.9

1.4. Обнаружено загрязнение лесного участка отходами и выбросами:

промышленными

бытовыми

Вид загрязнения	Размеры загрязнения			Объем, куб.м	Площадь загрязнения, га
	ширина, м	длина, м	высота, м		
1	2	3	4	5	6

ЗАКЛЮЧЕНИЕ

ЛП1 На площади 0.9 га насаждение погибшее. СКС насаждения 4.63, назначено: - инструментальное ЛПО. ЛП2 На площади 1 га насаждение сильно ослабленное. СКС насаждения 3.02, назначено: - инструментальное ЛПО.

Назначенные профилактические мероприятия по защите лесов: нет; агитационные мероприятия: нет.

Участковое лесничество	Урочище (дача)	Квартал	Выдел	Площадь выдела, га	Лесопатологический выдел	Площадь лесопатологического выдела, га	Вид мероприятия	Рекомендуемый срок проведения мероприятия
1	2	3	4	5	6	7	8	9
Ворошиловское	-	8	23	1.9	1	0.9	инструментальное ЛПО	2022-2024 годы
Ворошиловское	-	8	23	1.9	2	1.0	инструментальное ЛПО	2022-2024 годы

Дата проведения обследования: 10.10.2022 года.

Исполнитель работ по проведению лесопатологического обследования:

Фамилия, имя и отчество (при наличии): Иркковский Э.Р.

Организация: ООО "ЛесГеоПроект"

Должность: Зам. Директора

Подпись

Телефон: 8 (904) 211 15 53



2. Инструментальное (детальное) обследование лесных насаждений.

2.1. Лесничество: Городское, участковое лесничество: Ворошиловское, Урочище (дача): -, Квартал 8 Выдел 23 Лесопатологический выдел: 2.

Наличие ограничений или особенностей участка, влияющих на назначение СОМ:

имеется угроза возникновения очагов вредных организмов; имеется угроза увеличения пожарной опасности в лесах.

2.2. Фактическая таксационная характеристика лесного насаждения не соответствует таксационному описанию. Причины несоответствия: ошибка лесоустройства. Ведомость насаждений с выявленными несоответствиями таксационным описаниям приведена в приложении 1 к Акту.

2.3. Состояние насаждений:

с нарушенной устойчивостью (средневзвешенная категория состояния $\geq 1,51$ – $\leq 4,50$)

с утраченной устойчивостью (средневзвешенная категория состояния $\geq 4,51$)

устойчивое (средневзвешенная категория состояния $< 1,50$)

2.4. Средневзвешенная категория состояния насаждения: 3.02

Причины ослабления, повреждения насаждения: повреждение (заселено или отработано) стволовыми вредителями (код 300); засуха (код 830); воздействия сильных ветров прошлых лет, повлекшие наклон более 10° , изгиб или вывал деревьев (код 821). Данные причины определены по следующим признакам: ажурность кроны; усыхание от 1/4 до 1/2 ветвей в кроне прошлых лет; отработано стволовыми вредителями $> 1/2$ окр. ств. под кроной; усыхание $> 3/4$ ветвей в кроне свежее; усыхание от 1/2 до 3/4 ветвей в кроне прошлых лет; усыхание $> 3/4$ ветвей в кроне прошлых лет; обрыв корней (ывал) прошлых лет.

2.4.1. Заселено (отработано) стволовыми вредителями:

Вид вредителя	Порода	Встречаемость заселенных деревьев, % от запаса породы	Встречаемость отработанных деревьев, % от запаса породы	Степень заселения лесного насаждения
1	2	3	4	5
Стволовые вредители	С	0.0	20.1	-

2.4.2. Повреждено огнем:

Вид пожара	Порода	Состояние корневых лап		Состояние корневой шейки		Высушивание луба		Обугленность древесины более 1/3 высоты ствола	
		% поврежденных корней	% деревьев с данным повреждением	Обугленность древесины шейки по окружности (1/4; 1/2; 3/4; более 3/4)	% деревьев с данным повреждением	по окружности (1/4; 2/4; 3/4; более 3/4)	% деревьев с данным повреждением	по окружности ствола (менее 1/2; более 1/2)	% деревьев с данным повреждением
1	2	3	4	5	6	7	8	9	10
-	-								

2.4.3. Поражено болезнями:

Болезнь/возбудитель	Порода	Встречаемость, % от запаса насаждения	Степень поражения лесного насаждения
1	2	3	4
-	-	-	-

2.5. Выборке подлежит 24.3 % деревьев по запасу, в том числе:
 без признаков ослабления 0 %,
 ослабленных 0 %,
 сильно ослабленных 0 %,
 усыхающих 4.8 %, причины назначения: 300;
 свежего сухостоя 14.5 %,
 свежего ветровала 0 %,
 свежего бурелома 0 %,
 старого сухостоя 2.5 %,
 старого ветровала 2.5 %,
 старого бурелома 0 %.

2.6. Полнота лесного насаждения после уборки деревьев, подлежащих рубке, составит: 0.5

Критическая полнота для данной категории лесных насаждений и преобладающей породы составляет: 0.3

ЗАКЛЮЧЕНИЕ к инструментальному обследованию участка.

Фактическая таксационная характеристика лесного насаждения не соответствует таксационному описанию. Причина несоответствия – ошибка лесоустройства. Насаждение подвержено негативному воздействию, насаждение с нарушенной устойчивостью, в целях улучшения санитарного и лесопатологического состояния участка назначается проведение ВСП на площади 1 га.

Участковое лесничество	Урочище (дача)	Квартал	Выдел	Площадь выдела, га	ЛП выдел	Площадь ЛП выдела	Вид мероприятия	Площадь мероприятия, га	Породы	Доля выбираемой древесины по запасу, %	Рекомендуемый срок проведения мероприятия
1	2	3	4	5	6	7	8	9	10	11	12
Ворошиловское	.	8	23	1.9	2	1	ВСП	1	С, В.	24.3	2022-2024 годы

Ведомость временной пробной площади и абрис участка прилагаются (приложение 2 и 3 к акту).

РЕКОМЕНДАЦИИ по проведению мероприятий, не относящихся к мероприятиям по предупреждению распространения вредных организмов: нет.

Дата проведения ЛПО: 10.10.2022 года.

Дата составления документа: 31.10.2022 года.

Исполнитель работ по проведению лесопатологического обследования:

Фамилия, имя и отчество (при наличии): Иркоцкий Э.Р.

Организация: ООО "ЛесГеоПроект".

Должность: Зам. Директора

Подпись

Телефон: 8 (904) 211 15 53



Результаты проведения лесопатологического обследования лесных насаждений
за Октябрь месяц 2022 г.

Субъект Российской Федерации: Волгоградская область. Лесничество: Городское.

Участковое лесничество: Ворошиловское. Урочище (лесная дача): -.

1	2	3	4	5	6	7	8	Таксационная характеристика лесного насаждения										18	Распределение деревьев по категориям состояния, % от запаса												33	34	Назначенные мероприятия										
								9	10	11	12	13	14	15	16	17	без признаков ослабления		ослабленные		сильно ослабленные		усыхающие		27	28	29	30	31	32			Причина ослабления, повреждения	Подлежит рубке, % от запаса	вид	площадь, га							
																	Н		Р	Н	Р	Н	Р	Н													Р	снежной сухостой	свежий ветровал	свежий бурелом	старый сухостой	старый ветровал	старый бурелом
8	23	1.9	Защитные	Городские леса	нет	2	1.0	10С+В	Всего	57	11	20	СЗЛ	0.7	3	117.6	-			41.8		33.9			4.8	14.5			2.5	2.5			300; 830; 821.	24.3	ВСП	1.0							
									С	-	-	-	-	-	-	-	-			40.0		35.0			5.0	15.0			2.5	2.5			25.0										
									В	-	-	-	-	-	-	-	-			100.0																							
										-	-	-	-	-	-	-	-																										
										-	-	-	-	-	-	-	-																										
										-	-	-	-	-	-	-	-																										
										-	-	-	-	-	-	-	-																										
										-	-	-	-	-	-	-	-																										
										-	-	-	-	-	-	-	-																										
										-	-	-	-	-	-	-	-																										

Условные обозначения: Н - деревья не подлежат рубке; Р - деревья подлежат рубке.

Исполнитель работ по проведению лесопатологического обследования:

Фамилия, имя и отчество (при наличии) Ирковский Э.Р.

Дата составления документа: 31.10.2022 года. Тел. 8 (904) 211 15 53

Ведомость

Приложение 1
к акту лесопатологического обследования № _

участков леса с выявленными несоответствиями таксационным описаниям

Субъект Российской Федерации: Волгоградская область. Лесничество: Городское.

Участковое лесничество: Ворошиловское. Урочище (лесная дача): -.

Год проведения лесоустройства	Номер квартала	Номер выдела	Площадь выдела, га	Целевое назначение лесов	Категория защитных лесов	ОЗУ	Источник данных	Номер лесопатологического выдела	Площадь ЛП выдела, га	Таксационная характеристика									Заложено пробных площадей	
										состав	порода	возраст, лет	средняя высота, м	средний диаметр, см	тип леса	полнота	бонитет	запас, куб. м/га	количество, шт.	общая площадь, га
1	2	3	4	5	6	7	8	9	10	11	12	13	14	15	16	17	18	19	20	21
2018	8	23	1.9	Защитные	Городские леса	нет	ТО	×	×	10С	Сосна	42	11	16	СЗЛ	0.8	3	130		
							Ф	1	0.9	10С+В	Сосна	57	11	20	СЗЛ	0.5	4	80	1	0.9
							Ф	2	1.0	10С+В	Сосна	57	11	20	СЗЛ	0.7	4	117.6	2	-

Примечание:

ТО - таксационные описания

Ф - фактическая характеристика лесного насаждения

Исполнитель работ по проведению лесопатологического обследования:

Фамилия, имя и отчество (при наличии) Ирковский Э.Р.

Дата составления документа: 31.10.2022 года. Тел. 8 (904) 211 15 53

ВРЕМЕННАЯ ПРОБНАЯ ПЛОЩАДЬ №

1.1. Субъект Российской Федерации: Волгоградская область.

Лесничество (лесопарк): Городское.

Участковое лесничество: Ворошиловское.

Урочище (дача): -.

Квартал: 8. Выдел: 23. Площадь выдела: 1.9 га.

Лесопатологический выдел: 2. Площадь лесопатологического выдела: 1 га.

1.2. Метод перече́та: реласкопические площадки.

Количество лент/площадок: 2.

Размеры площадок: -.

Размер временной пробной площади: - га.

1.3. Фактическая таксационная характеристика насаждения:

состав: 10С+В; возраст: 57 лет; тип леса: СЗЛ; полнота: 0.7

бонитет: 3; запас на га: 117.6 кбм; возобновление: отсутствует.

1.4. Номер очага вредных организмов: б/н.

Тип очага вредных организмов: -.

Фаза развития очага вредных организмов: -.

1.5. Причины ослабления, повреждения насаждения и время: повреждение (заселено или отработано) стволовыми вредителями (код 300); засуха (код 830); воздействия сильных ветров прошлых лет, повлекшие наклон более 10°, изгиб или вывал деревьев (код 821). Время повреждения: 2019-2021 гг. Состояние насаждения: сильно ослабленное, СКС насаждения 3.02.

1.6. Назначенные мероприятия: ВСП.

Исполнитель работ по проведению лесопатологического обследования:

Фамилия, имя и отчество (при наличии) Ирковский Э.Р.



Дата составления документа: 31.10.2022 года. Тел. 8 (904) 211 15 53

ВЕДОМОСТЬ ПЕРЕЧЕТА ДЕРЕВЬЕВ

(для перечета круглыми реласкопическими площадками)

По насаждению: 10С+В; СКС насаждения 3.02.

Итого по насаждению (все породы и реласкопические площадки)	Суммы площадей сечения по категориям состояния, м2.																Количество деревьев по категориям состояния, шт.		Модельные деревья	
	1		2		3		4		5		5 (а,б,в)			5 (г,д,е)			куб. м	В том числе подлежит рубке, %	Высота, м	Диаметр, см
	Н	З	Н	З	Н	З	Н	З	Н	З	Н	З	О	Н	З	О				
1	2	3	4	5	6	7	8	9	10	11	12	13	14	15	16	17	18	19	20	21
С			16		14			2				6					114.1	25.0	11	20
В			1														3.5		12	24
Среднее (куб. м/га)			49.1		39.9			5.7				17.1					117.6	24.3		
Итого, % от запаса по насаждению			41.8		33.9			4.8				14.5						24.3		

Условные обозначения: Н - не заселено (не поражено, не повреждено), З - заселено стволовыми вредителями (поражено болезнями, повреждено огнем), О - отработано вредителями.

Порода1: С, средневзвешенная категория состояния 3.05

№ реласкопической площадки	Суммы площадей сечения по категориям состояния, м2.																Количество деревьев по категориям состояния, шт.		Модельные деревья	
	1		2		3		4		5		5 (а,б,в)			5 (г,д,е)			куб. м	В том числе подлежит рубке, %	Высота, м	Диаметр, см
	Н	З	Н	З	Н	З	Н	З	Н	З	Н	З	О	Н	З	О				
1	2	3	4	5	6	7	8	9	10	11	12	13	14	15	16	17	18	19	20	21
1			9		5			1				5					114	30	11	20
2			7		9			1				1				2	114	20	11	20
3																				
4																				
5																				
6																				
7																				
8																				
9																				
10																				
11																				
12																				
13																				
14																				
15																				
Среднее (куб. м/га)			45.6		39.9			5.7				17.1					114.1	25.0		
Итого, % от запаса по породе			40.0		35.0			5.0				15.0						25.0		

Причины назначения в рубку деревьев категорий состояния

1	
2	
3	
4	300

Порода2: В, средневзвешенная категория состояния 2.00

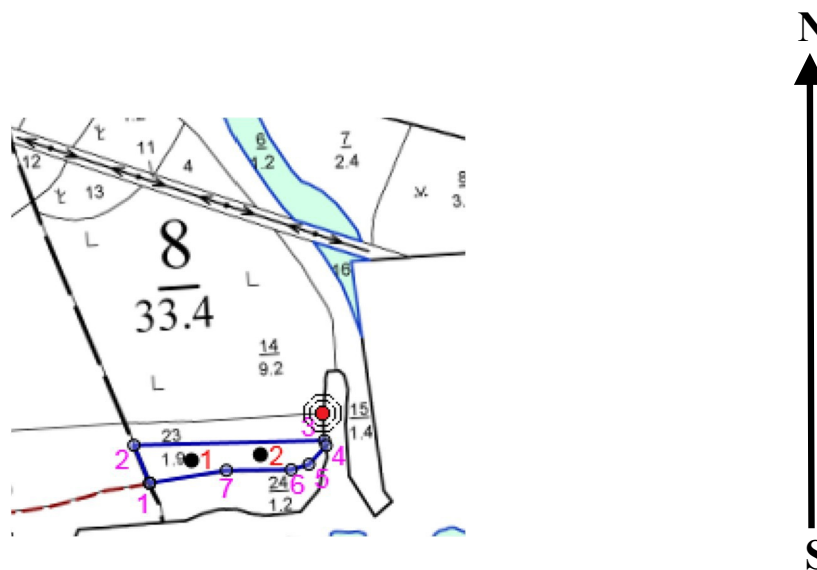
№ реласкопической площадки	Суммы площадей сечения по категориям состояния, м2.																Количество деревьев по категориям состояния, шт.		Модельные деревья	
	1		2		3		4		5		5 (а,б,в)			5 (г,д,е)			куб. м	В том числе подлежит рубке, %	Высота, м	Диаметр, см
	Н	З	Н	З	Н	З	Н	З	Н	З	Н	З	О	Н	З	О				
1	2	3	4	5	6	7	8	9	10	11	12	13	14	15	16	17	18	19	20	21
1			1														7		12	24
2																				
3																				
4																				
5																				
6																				
7																				
8																				
9																				
10																				
11																				
12																				
13																				
14																				
15																				
Среднее (куб. м/га)			3.5														3.5			
Итого, % от запаса по породе			100.0																	

Причины назначения в рубку деревьев категорий состояния

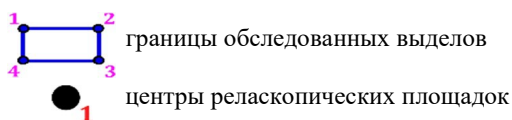
1	
2	
3	
4	

Абрис участка

Масштаб 1:10000



Условные обозначения:



№ квартала	№ выдела	№ ЛП выдела	Размеры ленты (круговой площадки) перече́та				Координаты ПП		
			№ ленты (площадки)	Длина, м	Ширина, м	Радиус, м			Площадь, га
8	23	2	1					48.740905	44.437012
			2					48.740999	44.438306

Пространственное размещение лесопатологических выделов
(включается в Акт при выделении лесопатологических выделов, для указания пространственного расположения поврежденных и погибших насаждений)

Номера точек	Координаты		Длина, м
1->2	48.74065°	44.43623°	56.5
2->3	48.74112°	44.43593°	260.2
3->4	48.74118°	44.43948°	7.4
4->5	48.74112°	44.43951°	34.9
5->6	48.74089°	44.43919°	25.6
6->7	48.74082°	44.43886°	87.5
7->1	48.74081°	44.43767°	106.9

Исполнитель работ по проведению лесопатологического обследования:

Фамилия, имя и отчество (при наличии) Ирко́вский Э.Р.

Дата составления документа: 31.10.2022 года. Тел. 8 (904) 211 15 53