

УТВЕРЖДАЮ:

Должность

Руководитель Департамента городского
хозяйства администрации Волгограда

ФИО

Земцов Виталий Юрьевич

Дата

16.11.2022



Акт
лесопатологического обследования № 15
лесных насаждений Городского лесничества
Волгоградской области

Способ лесопатологического обследования:

1. Визуальный

2. Инструментальный

Место проведения

| Участковое лесничество | Урочище (дача) | Квартал | Выдел | Площадь выдела, га | Лесопатологический выдел | Площадь лесопатологического выдела, га |
|------------------------|----------------|---------|-------|--------------------|--------------------------|----------------------------------------|
| Красноармейское | - | 21 | 21 | 0.9 | 2 | 0.3 |
| Красноармейское | - | 37 | 4 | 1.7 | 2 | 0.5 |
| Красноармейское | - | 37 | 4 | 1.7 | 3 | 0.5 |
| Красноармейское | - | 37 | 14 | 12.9 | 2 | 0.6 |
| Красноармейское | - | 37 | 14 | 12.9 | 3 | 1.5 |

Лесопатологическое обследование проведено на общей площади 3,4 га.

Кадастровый номер участка:

-
(для участков, предоставленных в постоянное (бессрочное пользование, аренду)

Документ о праве пользования:

-
(тип документа о праве пользования, дата, номер, вид разрешенного использования лесов)

1. Визуальное (рекогносцировочное) лесопатологическое обследование.

Наземное

Дистанционное

1.1. На площади 0.9 га фактическая таксационная характеристика лесного насаждения не соответствует таксационному описанию.
Причины несоответствия: ошибка лесоустройства.

Ведомость участков с выявленными несоответствиями приведена в приложении 1 к Акту.

1.2. Лесные насаждения с нарушенной и утраченной устойчивостью выявлены на площади 0.9 га:

| Участковое лесничество | Урочище (дача) | Квартал | Выдел | Площадь (га) насаждений: | | Причины ослабления, повреждения |
|------------------------|----------------|---------|-------|----------------------------|----------------------------|--------------------------------------------------------------------------------------------------------------------------------------------------------|
| | | | | с нарушенной устойчивостью | с утраченной устойчивостью | |
| 1 | 2 | 3 | 4 | 5 | 6 | 8 |
| Красноармейское | - | 21 | 21 | 0.9 | - | устойчивый низовой пожар более 10 летней давности (код 869); повреждение (заселено или отработано) стволовыми вредителями (код 300), засуха (код 830). |
| Итого | | | | 0.9 | - | |

Состояние обследованных лесных насаждений приведено в приложениях 1.1 - 1.4 к Акту в зависимости от метода проведения ЛПО.

1.3. В обследованных лесных участках прогнозируется:

| Прогноз | Площадь, га |
|----------------------------------------------|-------------|
| 1 | 2 |
| Ослабление лесных насаждений | |
| Усыхание лесных насаждений различной степени | 0.9 |
| Развитие очагов вредных организмов | - |

1.4. Обнаружено загрязнение лесного участка отходами и выбросами:

промышленными

бытовыми

| Вид загрязнения | Размеры загрязнения | | | Объем, куб.м | Площадь загрязнения, га |
|-----------------|---------------------|----------|-----------|--------------|-------------------------|
| | ширина, м | длина, м | высота, м | | |
| 1 | 2 | 3 | 4 | 5 | 6 |
| | | | | | |

ЗАКЛЮЧЕНИЕ

ЛП1 На площади 0.6 га насаждение сильно ослабленное. СКС насаждения 2.55, назначено: - инструментальное ЛПО. ЛП2 На площади 0.3 га прогалина. СКС насаждения 2.7, СОМ не требуются.

Назначенные прифилактические мероприятия по защите лесов: нет; агитационные мероприятия: нет.

| Участковое лесничество | Урочище (дача) | Квартал | Выдел | Площадь выдела, га | Лесопатологический выдел | Площадь лесопатологического выдела, га | Вид мероприятия | Рекомендуемый срок проведения мероприятия |
|------------------------|----------------|---------|-------|--------------------|--------------------------|----------------------------------------|----------------------|-------------------------------------------|
| 1 | 2 | 3 | 4 | 5 | 6 | 7 | 8 | 9 |
| Красноармейское | - | 21 | 21 | 0.9 | 1 | 0.6 | инструментальное ЛПО | 2022-2024 годы |
| Красноармейское | - | 21 | 21 | 0.9 | 2 | 0.3 | | |

Дата проведения обследования: 11.10.2022 года.

Исполнитель работ по проведению лесопатологического обследования:

Фамилия, имя и отчество (при наличии): Ирковский Э.Р.

Организация: ООО "ЛесГеоПроект"

Должность: Зам. Директора

Подпись

Телефон: 8 (904) 211 15 53



2. Инструментальное (детальное) обследование лесных насаждений.

2.1. Лесничество: Городское, участковое лесничество: Красноармейское, Урочище (дача): -, Квартал 21 Выдел 21 Лесопатологический выдел: 2.

Наличие ограничений или особенностей участка, влияющих на назначение СОМ:

имеется угроза возникновения очагов вредных организмов; имеется угроза увеличения пожарной опасности в лесах.

2.2. Фактическая таксационная характеристика лесного насаждения не соответствует таксационному описанию. Причины несоответствия: ошибка лесоустройства. Ведомость насаждений с выявленными несоответствиями таксационным описаниям приведена в приложении 1 к Акту.

2.3. Состояние насаждений:

с нарушенной устойчивостью (средневзвешенная категория состояния $\geq 1,51 - < 4,50$)

с утраченной устойчивостью (средневзвешенная категория состояния $\geq 4,51$)

устойчивое (средневзвешенная категория состояния $< 1,50$)

2.4. Средневзвешенная категория состояния насаждения: 2.70

Причины ослабления, повреждения насаждения: засуха (код 830). Данные причины определены по следующим признакам: усыхание от 1/4 до 1/2 ветвей в кроне прошлых лет; ажурность кроны.

2.4.1. Заселено (отработано) стволовыми вредителями:

| Вид вредителя | Порода | Встречаемость заселенных деревьев, % от запаса породы | Встречаемость отработанных деревьев, % от запаса породы | Степень заселения лесного насаждения |
|---------------|--------|-------------------------------------------------------|---------------------------------------------------------|--------------------------------------|
| 1 | 2 | 3 | 4 | 5 |
| - | - | - | - | - |

2.4.2. Повреждено огнем:

| Вид пожара | Порода | Состояние корневых лап | | Состояние корневой шейки | | Высушивание луба | | Обугленность древесины более 1/3 высоты ствола | |
|------------|--------|-----------------------------|----------------------------------|-----------------------------------------------------------------------|----------------------------------|------------------------------------------|----------------------------------|------------------------------------------------|----------------------------------|
| | | % поврежденных опнем корней | % деревьев с ланнам повреждением | Обугленность древесины шейки по окружности (1/4; 1/2; 3/4; более 3/4) | % деревьев с ланнам повреждением | по окружности (1/4; 2/4; 3/4; более 3/4) | % деревьев с ланнам повреждением | по окружности ствола (менее 1/2; более 1/2) | % деревьев с ланнам повреждением |
| 1 | 2 | 3 | 4 | 5 | 6 | 7 | 8 | 9 | 10 |
| - | - | | | | | | | | |

2.4.3. Поражено болезнями:

| Болезнь/возбудитель | Порода | Встречаемость, % от запаса насаждения | Степень поражения лесного насаждения |
|---------------------|--------|---------------------------------------|--------------------------------------|
| 1 | 2 | 3 | 4 |
| - | - | - | - |
| - | - | - | - |

2.5. Выборке подлежит 0 % деревьев по запасу, в том числе:
 без признаков ослабления 0 %,
 ослабленных 0 %,
 сильно ослабленных 0 %,
 усыхающих 0 %,
 свежего сухостоя 0 %,
 свежего ветровала 0 %,
 свежего бурелома 0 %,
 старого сухостоя 0 %,
 старого ветровала 0 %,
 старого бурелома 0 %.

2.6. Полнота лесного насаждения после уборки деревьев, подлежащих рубке, составит: 0
 Критическая полнота для данной категории лесных насаждений и преобладающей породы составляет: 0.3

ЗАКЛЮЧЕНИЕ к инструментальному обследованию участка.

Фактическая таксационная характеристика лесного насаждения не соответствует таксационному описанию. Причина несоответствия - ошибка лесоустройства. Участок представлен прогалиной с единичными деревьями. СКС 2.70, определено инструментальным способом, СОМ не требуются.

| Участковое лесничество | Урочище (дача) | Квартал | Выдел | Площадь выдела, га | ЛП выдел | Площадь ЛП выдела | Вид мероприятия | Площадь мероприятия, га | Породы | Доля выбрасываемой древесины по запасу, % | Рекомендуемый срок проведения мероприятия |
|------------------------|----------------|---------|-------|--------------------|----------|-------------------|-----------------|-------------------------|--------|-------------------------------------------|-------------------------------------------|
| 1 | 2 | 3 | 4 | 5 | 6 | 7 | 8 | 9 | 10 | 11 | 12 |
| Красноармейское | , | 21 | 21 | 0.9 | 2 | 0.3 | - | | | | - |

Ведомость временной пробной площади и абрис участка прилагаются (приложение 2 и 3 к акту).

РЕКОМЕНДАЦИИ по проведению мероприятий, не относящихся к мероприятиям по предупреждению распространения вредных организмов: нет.

Дата проведения ЛПО: 11.10.2022 года.

Дата составления документа: 31.10.2022 года.

Исполнитель работ по проведению лесопатологического обследования:

Фамилия, имя и отчество (при наличии): Иркровский Э.Р.

Организация: ООО "ЛесГеоПроект"

Должность: Зам. Директора

Подпись

Телефон: 8 (904) 211 15 53



Ведомость

участков леса с выявленными несоответствиями таксационным описаниям

Субъект Российской Федерации: Волгоградская область. Лесничество: Городское.

Участковое лесничество: Красноармейское. Урочище (лесная дача): -.

| 1 | 2 | 3 | 4 | 5 | 6 | 7 | 8 | 9 | 10 | Таксационная характеристика | | | | | | | | | | Заложено пробных площадей | |
|------|----|----|-----|----------|----------------|-----|----|---|-----|---------------------------------|------------------|----|----|----|-----|-----|----|-----|----|---------------------------|--|
| | | | | | | | | | | 11 | 12 | 13 | 14 | 15 | 16 | 17 | 18 | 19 | 20 | 21 | |
| 2018 | 21 | 21 | 0.9 | Защитные | Городские леса | нет | ТО | × | × | 10С | Сосна | 43 | 13 | 22 | СЗЛ | 0.7 | 3 | 130 | | | |
| | | | | | | | Ф | 1 | 0.6 | 10С | Сосна | 58 | 13 | 24 | СЗЛ | 0.6 | 3 | 110 | 1 | 0.6 | |
| | | | | | | | Ф | 2 | 0.3 | Прогалина, ед. деревья 7ВмЗД | Вяз мелколистный | 25 | 9 | 16 | СЗЛ | | 3 | 5 | 1 | 0.3 | |

Примечание:

ТО - таксационные описания

Ф - фактическая характеристика лесного насаждения

Исполнитель работ по проведению лесопатологического обследования:

Фамилия, имя и отчество (при наличии) Ирковский Э.Р.

Дата составления документа: 31.10.2022 года. Тел. 8 (904) 211 15 53

ВРЕМЕННАЯ ПРОБНАЯ ПЛОЩАДЬ

1.1 Субъект Российской Федерации: Волгоградская область.

Лесничество: Городское.

Участковое лесничество: Красноармейское.

Урочище (дача): -.

Квартал: 21. Выдел: 21. Площадь выдела: 0.9 га.

Лесопатологический выдел: 2. Площадь лесопатологического выдела: 0.3 га.

1.2 Метод перече́та: сплошной пере́чет.

Количество лент/площадок: -.

Размеры площадок: -.

Размер временной пробной площади: 0.3 га.

1.3 Фактиче́кая такса́ционная характеристика насаждения:

состав: Прогалина, ед. деревья 7ВмЗД; возраст: 25 лет; тип леса: СЗЛ; полнота: 0*

бонитет: 3; запас на га: 5 кбм; возобновление: отсутствует.

1.4 Номер очага вредных организмов: б/н.

Тип очага вредных организмов: -.

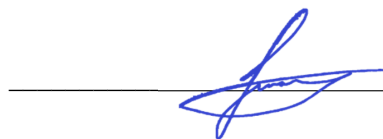
Фаза развития очага вредных организмов: -.

1.5 Причины ослабления, повреждения насаждения и время: засуха (код 830). Время повреждения: 2019-2021 гг. Состояние насаждения: с нарушенной устойчивостью, СКС насаждения 2.70.

1.6 Назначенные мероприятия: -.

Исполнитель работ по проведению лесопатологического обследования:

Фамилия, имя и отчество (при наличии) Ирко́вский Э.Р.



Дата составления документа: 31.10.2022 года. Тел. 8 (904) 211 15 53

ВЕДОМОСТЬ ПЕРЕЧЕТА ДЕРЕВЬЕВ

Итоговая ведомость по насаждению. СКС насаждения: 2.70.

| Ступени толщины см | Количество деревьев по категориям состояния, шт. | | | | | | | | | | | | | | | | | Всего | |
|--------------------------|--------------------------------------------------|---|------|---|------|---|---|---|----|----|-----------|----|----|-----------|----|----|-------------|--------------------------------|--|
| | 1 | | 2 | | 3 | | 4 | | 5 | | 5 (а,б,в) | | | 5 (г,д,е) | | | шт./ куб.м. | в т.ч. подлежит рубке, % | |
| | Н | З | Н | З | Н | З | Н | З | Н | З | Н | З | О | Н | З | О | | | |
| 1 | 2 | 3 | 4 | 5 | 6 | 7 | 8 | 9 | 10 | 11 | 12 | 13 | 14 | 15 | 16 | 17 | 18 | 19 | |
| 16 | | | 1 | | 1 | | | | | | | | | | | | 2/0.31 | | |
| 20 | | | 1 | | 1 | | | | | | | | | | | | 2/0.54 | | |
| 24 | | | | | 1 | | | | | | | | | | | | 1/0.47 | | |
| - | | | | | | | | | | | | | | | | | | | |
| - | | | | | | | | | | | | | | | | | | | |
| - | | | | | | | | | | | | | | | | | | | |
| - | | | | | | | | | | | | | | | | | | | |
| - | | | | | | | | | | | | | | | | | | | |
| - | | | | | | | | | | | | | | | | | | | |
| итого, шт | | | 2 | | 3 | | | | | | | | | | | | 5 | | |
| итого, куб.м. | | | 0.38 | | 0.94 | | | | | | | | | | | | 1.32 | | |
| итого, куб,% | | | 28.8 | | 71.2 | | | | | | | | | | | | 100.0 | | |

Условные обозначения: Н - не заселено (не поражено, не повреждено), З - заселено стволовыми вредителями (поражено болезнями, повреждено огнем), О - отработано вредителями.

Порода1: Вм (ед.деревья). СКС породы: 3.00.

| Ступени толщины см | Количество деревьев по категориям состояния, шт. | | | | | | | | | | | | | | | | | Всего | |
|--------------------------|--------------------------------------------------|---|---|---|-------|---|---|---|----|----|-----------|----|----|-----------|----|----|-------------|--------------------------------|--|
| | 1 | | 2 | | 3 | | 4 | | 5 | | 5 (а,б,в) | | | 5 (г,д,е) | | | шт./ куб.м. | в т.ч. подлежит рубке, % | |
| | Н | З | Н | З | Н | З | Н | З | Н | З | Н | З | О | Н | З | О | | | |
| 1 | 2 | 3 | 4 | 5 | 6 | 7 | 8 | 9 | 10 | 11 | 12 | 13 | 14 | 15 | 16 | 17 | 18 | 19 | |
| 16 | | | | | 1 | | | | | | | | | | | | 1/0.17 | | |
| 20 | | | | | 1 | | | | | | | | | | | | 1/0.3 | | |
| 24 | | | | | 1 | | | | | | | | | | | | 1/0.47 | | |
| - | | | | | | | | | | | | | | | | | | | |
| - | | | | | | | | | | | | | | | | | | | |
| - | | | | | | | | | | | | | | | | | | | |
| - | | | | | | | | | | | | | | | | | | | |
| - | | | | | | | | | | | | | | | | | | | |
| - | | | | | | | | | | | | | | | | | | | |
| итого, шт | | | | | 3 | | | | | | | | | | | | 3 | | |
| итого, куб.м. | | | | | 0.94 | | | | | | | | | | | | 0.94 | | |
| итого, куб,% | | | | | 100.0 | | | | | | | | | | | | 100.0 | | |

Причины назначения в рубку деревьев категорий состояния:

- 1 _____
- 2 _____
- 3 _____
- 4 _____

Порода2: Д (ед.деревья). СКС породы: 2.00.

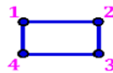
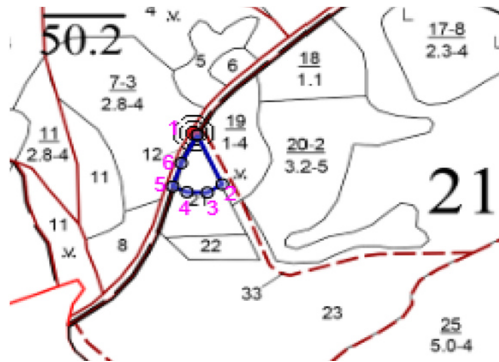
| Ступени толщины см | Количество деревьев по категориям состояния, шт. | | | | | | | | | | | | | | | | | Всего | |
|--------------------------|--------------------------------------------------|---|-------|---|---|---|---|---|----|----|-----------|----|----|-----------|----|----|-------------|--------------------------------|--|
| | 1 | | 2 | | 3 | | 4 | | 5 | | 5 (а,б,в) | | | 5 (г,д,е) | | | шт./ куб.м. | в т.ч. подлежит рубке, % | |
| | Н | З | Н | З | Н | З | Н | З | Н | З | Н | З | О | Н | З | О | | | |
| 1 | 2 | 3 | 4 | 5 | 6 | 7 | 8 | 9 | 10 | 11 | 12 | 13 | 14 | 15 | 16 | 17 | 18 | 19 | |
| 16 | | | 1 | | | | | | | | | | | | | | 1/0.14 | | |
| 20 | | | 1 | | | | | | | | | | | | | | 1/0.24 | | |
| - | | | | | | | | | | | | | | | | | | | |
| - | | | | | | | | | | | | | | | | | | | |
| - | | | | | | | | | | | | | | | | | | | |
| - | | | | | | | | | | | | | | | | | | | |
| - | | | | | | | | | | | | | | | | | | | |
| - | | | | | | | | | | | | | | | | | | | |
| - | | | | | | | | | | | | | | | | | | | |
| итого, шт | | | 2 | | | | | | | | | | | | | | 2 | | |
| итого, куб.м. | | | 0.38 | | | | | | | | | | | | | | 0.38 | | |
| итого, куб,% | | | 100.0 | | | | | | | | | | | | | | 100.0 | | |

Причины назначения в рубку деревьев категорий состояния:

- 1 _____
- 2 _____
- 3 _____
- 4 _____

Абрис участка

Масштаб 1:10000



границы обследованных выделов

Условные обозначения:

| № квартала | № выдела | № ЛП выдела | Размеры ленты (круговой площадки) перече́та | | | | | Координаты ПП | |
|------------|----------|-------------|---------------------------------------------|----------|-----------|-----------|-------------|---------------|--|
| | | | № ленты (площадки) | Длина, м | Ширина, м | Радиус, м | Площадь, га | | |
| 21 | 21 | 2 | | | | - | 0.30 | | |

Пространственное размещение лесопатологических выделов

(включается в Акт при выделении лесопатологических выделов, для указания пространственного расположения поврежденных и погибших насаждений)

| Номера точек | Координаты | | Длина, м |
|--------------|------------|-----------|----------|
| 1->2 | 48.50166° | 44.49857° | 78.8 |
| 2->3 | 48.50101° | 44.49901° | 22.9 |
| 3->4 | 48.5009° | 44.49875° | 26.6 |
| 4->5 | 48.50091° | 44.49839° | 20 |
| 5->6 | 48.50098° | 44.49814° | 35.6 |
| 6->1 | 48.50129° | 44.49829° | 46 |

Исполнитель работ по проведению лесопатологического обследования:

Фамилия, имя и отчество (при наличии) Ирковский Э.Р.

Дата составления документа: 31.10.2022 года. Тел. 8 (904) 211 15 53

1. Визуальное (рекогносцировочное) лесопатологическое обследование.

Наземное

Дистанционное

1.1. На площади 1.7 га фактическая таксационная характеристика лесного насаждения не соответствует таксационному описанию.

Причины несоответствия: ошибка лесоустройства.

Ведомость участков с выявленными несоответствиями приведена в приложении 1 к Акту.

1.2. Лесные насаждения с нарушенной и утраченной устойчивостью выявлены на площади 0.7 га:

| Участковое лесничество | Урочище (дача) | Квартал | Выдел | Площадь (га) насаждений: | | Причины ослабления, повреждения |
|------------------------|----------------|---------|-------|----------------------------|----------------------------|------------------------------------------------------------------------------------------------------------------------------------------------------------------------------------------------|
| | | | | с нарушенной устойчивостью | с утраченной устойчивостью | |
| 1 | 2 | 3 | 4 | 5 | 6 | 8 |
| Красноармейское | - | 37 | 4 | - | 0.7 | повреждение (заселено или отработано) златкой ясеневой изумрудной узкотелой (код 332); воздействия сильных ветров прошлых лет, повлекшие наклон более 10°, изгиб или вывал деревьев (код 821). |
| Итого | | | | - | 0.7 | |

Состояние обследованных лесных насаждений приведено в приложениях 1.1 - 1.4 к Акту в зависимости от метода проведения ЛПО.

1.3. В обследованных лесных участках прогнозируется:

| Прогноз | Площадь, га |
|----------------------------------------------|-------------|
| 1 | 2 |
| Ослабление лесных насаждений | |
| Усыхание лесных насаждений различной степени | - |
| Развитие очагов вредных организмов | 0.7 |

1.4. Обнаружено загрязнение лесного участка отходами и выбросами:

промышленными

бытовыми

| Вид загрязнения | Размеры загрязнения | | | Объем, куб.м | Площадь загрязнения, га |
|-----------------|---------------------|----------|-----------|--------------|-------------------------|
| | ширина, м | длина, м | высота, м | | |
| 1 | 2 | 3 | 4 | 5 | 6 |
| | | | | | |

ЗАКЛЮЧЕНИЕ

ЛП1 На площади 0.7 га насаждение погибшее. СКС насаждения 5, назначено: - инструментальное ЛПО. ЛП2 На площади 0.5 га ЛЭП. ЛП3 На площади 0.5 га нефтепровод.

Назначенные профилактические мероприятия по защите лесов: нет; агитационные мероприятия: нет.

| Участковое лесничество | Урочище (дача) | Квартал | Выдел | Площадь выдела, га | Лесопатологический выдел | Площадь лесопатологического выдела, га | Вид мероприятия | Рекомендуемый срок проведения мероприятия |
|------------------------|----------------|---------|-------|--------------------|--------------------------|----------------------------------------|----------------------|-------------------------------------------|
| 1 | 2 | 3 | 4 | 5 | 6 | 7 | 8 | 9 |
| Красноармейское | - | 37 | 4 | 1.7 | 1 | 0.7 | инструментальное ЛПО | 2022-2024 годы |
| Красноармейское | - | 37 | 4 | 1.7 | 2 | 0.5 | | |
| Красноармейское | - | 37 | 4 | 1.7 | 3 | 0.5 | | |

Дата проведения обследования: 11.10.2022 года.

Исполнитель работ по проведению лесопатологического обследования:

Фамилия, имя и отчество (при наличии): Иркоцкий Э.Р.

Организация: ООО "ЛесГеоПроект"

Должность: Зам. Директора

Подпись _____

Телефон: 8 (904) 211 15 53



Ведомость

участков леса с выявленными несоответствиями таксационным описаниям

Субъект Российской Федерации: Волгоградская область. Лесничество: Городское.

Участковое лесничество: Красноармейское. Урочище (лесная дача): -.

| 1 | 2 | 3 | 4 | 5 | 6 | 7 | 8 | 9 | 10 | Таксационная характеристика | | | | | | | | | | Заложено пробных площадей | |
|------|----|---|-----|----------|----------------|-----|----|---|-----|-----------------------------|---------------|----|----|----|-------|-----|----|----|----|---------------------------|--|
| | | | | | | | | | | 11 | 12 | 13 | 14 | 15 | 16 | 17 | 18 | 19 | 20 | 21 | |
| 2018 | 37 | 4 | 1.7 | Защитные | Городские леса | нет | ТО | × | × | 7ЯЗЗКЛЯ | Ясень зеленый | 34 | 9 | 12 | ДККОС | 0.6 | 3 | 40 | | | |
| | | | | | | | Ф | 1 | 0.7 | 10Яз | Ясень зеленый | 50 | 9 | 12 | ДККОС | 0.3 | 4 | 20 | 1 | 0.7 | |
| | | | | | | | Ф | 2 | 0.5 | ЛЭП | | | | | | | | | | | |
| | | | | | | | Ф | 3 | 0.5 | Нефтепровод | | | | | | | | | | | |

Примечание:

ТО - таксационные описания

Ф - фактическая характеристика лесного насаждения

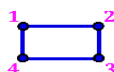
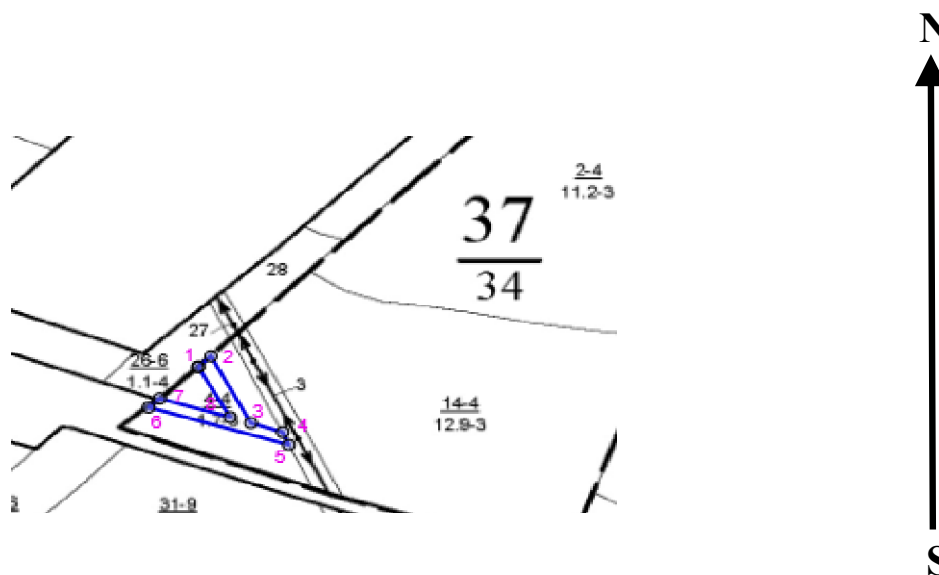
Исполнитель работ по проведению лесопатологического обследования:

Фамилия, имя и отчество (при наличии) Ирковский Э.Р.

Дата составления документа: 31.10.2022 года. Тел. 8 (904) 211 15 53

Абрис участка

Масштаб 1:10000



границы обследованных выделов

Условные обозначения:

| № квартала | № выдела | № ЛПП выдела | Размеры ленты (круговой площадки) перече́та | | | | | Координаты ПП | |
|------------|----------|--------------|---------------------------------------------|----------|-----------|-----------|-------------|---------------|--|
| | | | № ленты (площадки) | Длина, м | Ширина, м | Радиус, м | Площадь, га | | |
| 37 | 4 | 2 | | | | - | 0.50 | | |

Пространственное размещение лесопатологических выделов

(включается в Акт при выделении лесопатологических выделов, для указания пространственного расположения поврежденных и погибших насаждений)

| Номера точек | Координаты | | Длина, м |
|--------------|------------|-----------|----------|
| 1->2 | 48.49364° | 44.4816° | 22.9 |
| 2->3 | 48.49378° | 44.48182° | 110.3 |
| 3->4 | 48.49291° | 44.48253° | 43.6 |
| 4->5 | 48.49278° | 44.48309° | 20 |
| 5->6 | 48.49262° | 44.4832° | 190.6 |
| 6->7 | 48.49311° | 44.48072° | 19.3 |
| 7->8 | 48.49323° | 44.48092° | 95.8 |
| 8->1 | 48.49298° | 44.48216° | 84.2 |

Исполнитель работ по проведению лесопатологического обследования:

Фамилия, имя и отчество (при наличии) Ирковский Э.Р.

Дата составления документа: 31.10.2022 года. Тел. 8 (904) 211 15 53

1. Визуальное (рекогносцировочное) лесопатологическое обследование.

Наземное

Дистанционное

1.1. На площади 1.7 га фактическая таксационная характеристика лесного насаждения не соответствует таксационному описанию.
Причины несоответствия: ошибка лесоустройства.

Ведомость участков с выявленными несоответствиями приведена в приложении 1 к Акту.

1.2. Лесные насаждения с нарушенной и утраченной устойчивостью выявлены на площади 0.7 га:

| Участковое лесничество | Урочище (дача) | Квартал | Выдел | Площадь (га) насаждений: | | Причины ослабления, повреждения |
|------------------------|----------------|---------|-------|----------------------------|----------------------------|------------------------------------------------------------------------------------------------------------------------------------------------------------------------------------------------|
| | | | | с нарушенной устойчивостью | с утраченной устойчивостью | |
| 1 | 2 | 3 | 4 | 5 | 6 | 8 |
| Красноармейское | - | 37 | 4 | - | 0.7 | повреждение (заселено или отработано) златкой ясеневой изумрудной узкотелой (код 332); воздействия сильных ветров прошлых лет, повлекшие наклон более 10°, изгиб или вывал деревьев (код 821). |
| Итого | | | | - | 0.7 | |

Состояние обследованных лесных насаждений приведено в приложениях 1.1 - 1.4 к Акту в зависимости от метода проведения ЛПО.

1.3. В обследованных лесных участках прогнозируется:

| Прогноз | Площадь, га |
|----------------------------------------------|-------------|
| 1 | 2 |
| Ослабление лесных насаждений | |
| Усыхание лесных насаждений различной степени | - |
| Развитие очагов вредных организмов | 0.7 |

1.4. Обнаружено загрязнение лесного участка отходами и выбросами:

промышленными

бытовыми

| Вид загрязнения | Размеры загрязнения | | | Объем, куб.м | Площадь загрязнения, га |
|-----------------|---------------------|----------|-----------|--------------|-------------------------|
| | ширина, м | длина, м | высота, м | | |
| 1 | 2 | 3 | 4 | 5 | 6 |
| | | | | | |

ЗАКЛЮЧЕНИЕ

ЛП1 На площади 0.7 га насаждение погибшее. СКС насаждения 5, назначено: - инструментальное ЛПО. ЛП2 На площади 0.5 га ЛЭП. ЛП3 На площади 0.5 га нефтепровод.

Назначенные профилактические мероприятия по защите лесов: нет; агитационные мероприятия: нет.

| Участковое лесничество | Урочище (дача) | Квартал | Выдел | Площадь выдела, га | Лесопатологический выдел | Площадь лесопатологического выдела, га | Вид мероприятия | Рекомендуемый срок проведения мероприятия |
|------------------------|----------------|---------|-------|--------------------|--------------------------|----------------------------------------|----------------------|-------------------------------------------|
| 1 | 2 | 3 | 4 | 5 | 6 | 7 | 8 | 9 |
| Красноармейское | - | 37 | 4 | 1.7 | 1 | 0.7 | инструментальное ЛПО | 2022-2024 годы |
| Красноармейское | - | 37 | 4 | 1.7 | 2 | 0.5 | | |
| Красноармейское | - | 37 | 4 | 1.7 | 3 | 0.5 | | |

Дата проведения обследования: 11.10.2022 года.

Исполнитель работ по проведению лесопатологического обследования:

Фамилия, имя и отчество (при наличии): Иркковский Э.Р.

Организация: ООО "ЛесГеоПроект"

Должность: Зам. Директора

Подпись _____

Телефон: 8 (904) 211 15 53



Ведомость

участков леса с выявленными несоответствиями таксационным описаниям

Субъект Российской Федерации: Волгоградская область. Лесничество: Городское.

Участковое лесничество: Красноармейское. Урочище (лесная дача): -.

| 1 | 2 | 3 | 4 | 5 | 6 | 7 | 8 | 9 | 10 | Таксационная характеристика | | | | | | | | | | Заложено пробных площадей | |
|------|----|---|-----|----------|----------------|-----|----|---|-----|-----------------------------|---------------|----|----|----|-------|-----|----|----|----|---------------------------|--|
| | | | | | | | | | | 11 | 12 | 13 | 14 | 15 | 16 | 17 | 18 | 19 | 20 | 21 | |
| 2018 | 37 | 4 | 1.7 | Защитные | Городские леса | нет | ТО | × | × | 7ЯЗЗКЛЯ | Ясень зеленый | 34 | 9 | 12 | ДККОС | 0.6 | 3 | 40 | | | |
| | | | | | | | Ф | 1 | 0.7 | 10Яз | Ясень зеленый | 50 | 9 | 12 | ДККОС | 0.3 | 4 | 20 | 1 | 0.7 | |
| | | | | | | | Ф | 2 | 0.5 | ЛЭП | | | | | | | | | | | |
| | | | | | | | Ф | 3 | 0.5 | Нефтепровод | | | | | | | | | | | |

Примечание:

ТО - таксационные описания

Ф - фактическая характеристика лесного насаждения

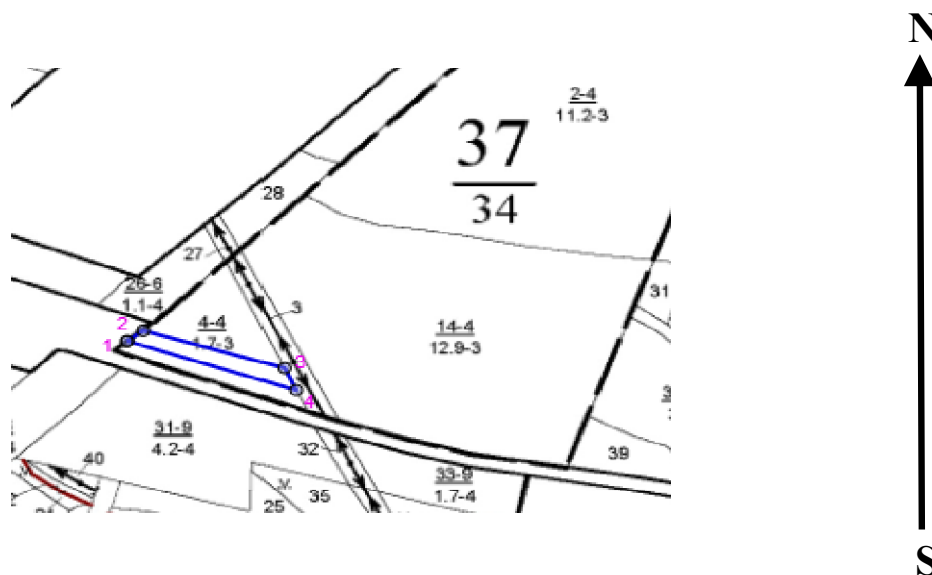
Исполнитель работ по проведению лесопатологического обследования:

Фамилия, имя и отчество (при наличии) Ирковский Э.Р.

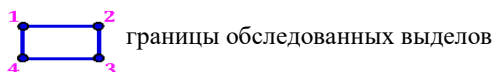
Дата составления документа: 31.10.2022 года. Тел. 8 (904) 211 15 53

Абрис участка

Масштаб 1:10000



Условные обозначения:



| № квартала | № выдела | № ЛПП выдела | Размеры ленты (круговой площадки) перече́та | | | | | Координаты ПП | |
|------------|----------|--------------|---------------------------------------------|----------|-----------|-----------|-------------|---------------|--|
| | | | № ленты (площадки) | Длина, м | Ширина, м | Радиус, м | Площадь, га | | |
| 37 | 4 | 3 | | | | - | 0.50 | | |

Пространственное размещение лесопатологических выделов
(включается в Акт при выделении лесопатологических выделов, для указания пространственного расположения поврежденных и погибших насаждений)

| Номера точек | Координаты | | Длина, м |
|--------------|------------|-----------|----------|
| 1->2 | 48.49297° | 44.48043° | 26.3 |
| 2->3 | 48.49311° | 44.48072° | 191 |
| 3->4 | 48.49262° | 44.4832° | 35.3 |
| 4->1 | 48.49233° | 44.4834° | 230.6 |

Исполнитель работ по проведению лесопатологического обследования:

Фамилия, имя и отчество (при наличии) Ирковский Э.Р.

Дата составления документа: 31.10.2022 года. Тел. 8 (904) 211 15 53

1. Визуальное (рекогносцировочное) лесопатологическое обследование.

Наземное

Дистанционное

1.1. На площади 12.9 га фактическая таксационная характеристика лесного насаждения не соответствует таксационному описанию.

Причины несоответствия: ошибка лесоустройства.

Ведомость участков с выявленными несоответствиями приведена в приложении 1 к Акту.

1.2. Лесные насаждения с нарушенной и утраченной устойчивостью выявлены на площади 10.8 га:

| Участковое лесничество | Урочище (дача) | Квартал | Выдел | Площадь (га) насаждений: | | Причины ослабления, повреждения |
|------------------------|----------------|---------|-------|----------------------------|----------------------------|-------------------------------------------------------------------------------------------------------------------------------------------------------------------------------------------------------------------------------------------------------------------------------------------------------------------------------------|
| | | | | с нарушенной устойчивостью | с утраченной устойчивостью | |
| 1 | 2 | 3 | 4 | 5 | 6 | 8 |
| Красноармейское | - | 37 | 14 | - | 10.8 | воздействия сильных ветров прошлых лет, повлекшие наклон более 10°, изгиб или вывал деревьев (код 821); повреждение (заселено или отработано) стволовыми вредителями (код 300); повреждение (заселено или отработано) златкой ясеневой изумрудной узкотелой (код 332); устойчивый низовой пожар более 10 летней давности (код 869). |
| Итого | | | | - | 10.8 | |

Состояние обследованных лесных насаждений приведено в приложениях 1.1 - 1.4 к Акту в зависимости от метода проведения ЛПО.

1.3. В обследованных лесных участках прогнозируется:

| Прогноз | Площадь, га |
|----------------------------------------------|-------------|
| 1 | 2 |
| Ослабление лесных насаждений | |
| Усыхание лесных насаждений различной степени | - |
| Развитие очагов вредных организмов | 10.8 |

1.4. Обнаружено загрязнение лесного участка отходами и выбросами:

промышленными

бытовыми

| Вид загрязнения | Размеры загрязнения | | | Объем, куб.м | Площадь загрязнения, га |
|-----------------|---------------------|----------|-----------|--------------|-------------------------|
| | ширина, м | длина, м | высота, м | | |
| 1 | 2 | 3 | 4 | 5 | 6 |
| | | | | | |

ЗАКЛЮЧЕНИЕ

ЛП1 На площади 10.8 га насаждение погибшее. СКС насаждения 4.81, назначено: - инструментальное ЛПО. ЛП2 На площади 0.6 га ЛЭП. ЛП3 На площади 1.5 га Нефтепровод.

Назначенные профилактические мероприятия по защите лесов: нет; агитационные мероприятия: нет.

| Участковое лесничество | Урочище (дача) | Квартал | Выдел | Площадь выдела, га | Лесопатологический выдел | Площадь лесопатологического выдела, га | Вид мероприятия | Рекомендуемый срок проведения мероприятия |
|------------------------|----------------|---------|-------|--------------------|--------------------------|----------------------------------------|----------------------|-------------------------------------------|
| 1 | 2 | 3 | 4 | 5 | 6 | 7 | 8 | 9 |
| Красноармейское | - | 37 | 14 | 12.9 | 1 | 10.8 | инструментальное ЛПО | 2022-2024 годы |
| Красноармейское | - | 37 | 14 | 12.9 | 2 | 0.6 | | |
| Красноармейское | - | 37 | 14 | 12.9 | 3 | 1.5 | | |

Дата проведения обследования: 11.10.2022 года.

Исполнитель работ по проведению лесопатологического обследования:

Фамилия, имя и отчество (при наличии): Иркоцкий Э.Р.

Организация: ООО "ЛесГеоПроект"

Должность: Зам. Директора

Подпись _____

Телефон: 8 (904) 211 15 53



Ведомость

участков леса с выявленными несоответствиями таксационным описаниям

Субъект Российской Федерации: Волгоградская область. Лесничество: Городское.

Участковое лесничество: Красноармейское. Урочище (лесная дача): -.

| Год проведения лесосурьей | Номер квартала | Номер выдела | Площадь выдела, га | Целевое назначение лесов | Категория защитных лесов | ОЗУ | Источник данных | Номер лесопатологического выдела | Площадь ЛП выдела, га | Таксационная характеристика | | | | | | | | | | Заложено пробных площадей | | |
|---------------------------|----------------|--------------|--------------------|--------------------------|--------------------------|-----|-----------------|----------------------------------|-----------------------|-----------------------------|---------------|---------------|-------------------|---------------------|----------|---------|---------|------------------|-----------------|---------------------------|---|--|
| | | | | | | | | | | состав | порода | возраст, лет | средняя высота, м | средний диаметр, см | тип леса | полнота | бонитет | запас, куб. м/га | количество, шт. | общая площадь, га | | |
| 1 | 2 | 3 | 4 | 5 | 6 | 7 | 8 | 9 | 10 | 11 | 12 | 13 | 14 | 15 | 16 | 17 | 18 | 19 | 20 | 21 | | |
| 2018 | 37 | 14 | 12.9 | Защитные | Городские леса | нет | ТО | × | × | 7ЯЗЗКЛЯ | Ясень зеленый | 34 | 9 | 12 | ДККОС | 0.7 | 3 | 50 | | | | |
| | | | | | | | | Ф | 1 | 10.8 | 8Яз1А1Вм | Ясень зеленый | 50 | 9 | 12 | ДККОС | 0.7 | 4 | 50.4 | 7 | - | |
| | | | | | | | | Ф | 2 | 0.6 | ЛЭП | | | | | | | | | | | |
| | | | | | | | | Ф | 3 | 1.5 | Нефтепровод | | | | | | | | | | | |

Примечание:

ТО - таксационные описания

Ф - фактическая характеристика лесного насаждения

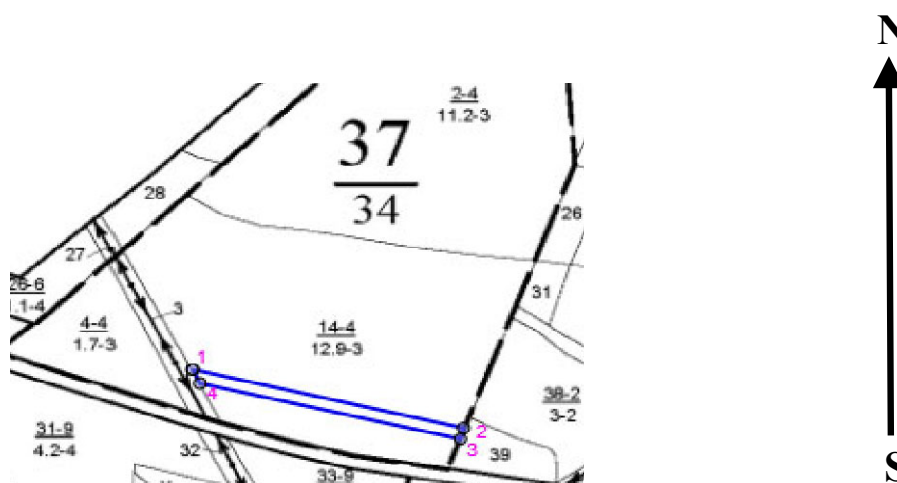
Исполнитель работ по проведению лесопатологического обследования:

Фамилия, имя и отчество (при наличии) Ирковский Э.Р.

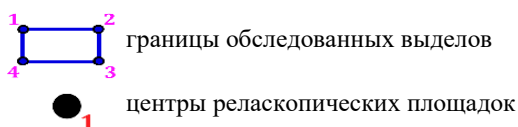
Дата составления документа: 31.10.2022 года. Тел. 8 (904) 211 15 53

Абрис участка

Масштаб 1:10000



Условные обозначения:



| № квартала | № выдела | № ЛПП выдела | Размеры ленты (круговой площадки) перече́та | | | | | Координаты ППП | |
|------------|----------|--------------|---------------------------------------------|----------|-----------|-----------|-------------|----------------|--|
| | | | № ленты (площадки) | Длина, м | Ширина, м | Радиус, м | Площадь, га | | |
| 37 | 14 | 2 | | | | - | 0.60 | | |

Пространственное размещение лесопатологических выделов

(включается в Акт при выделении лесопатологических выделов, для указания пространственного расположения поврежденных и погибших насаждений)

| Номера точек | Координаты | | Длина, м |
|--------------|------------|-----------|----------|
| | | | |
| 1->2 | 48.49261° | 44.48367° | 363.5 |
| 2->3 | 48.49185° | 44.48846° | 16.5 |
| 3->4 | 48.49171° | 44.4884° | 349.1 |
| 4->1 | 48.49243° | 44.48379° | 22.2 |

Исполнитель работ по проведению лесопатологического обследования:

Фамилия, имя и отчество (при наличии) Ирковский Э.Р.

Дата составления документа: 31.10.2022 года. Тел. 8 (904) 211 15 53

1. Визуальное (рекогносцировочное) лесопатологическое обследование.

Наземное

Дистанционное

1.1. На площади 12.9 га фактическая таксационная характеристика лесного насаждения не соответствует таксационному описанию. Причины несоответствия: ошибка лесоустройства.

Ведомость участков с выявленными несоответствиями приведена в приложении 1 к Акту.

1.2. Лесные насаждения с нарушенной и утраченной устойчивостью выявлены на площади 10.8 га:

| Участковое лесничество | Урочище (дача) | Квартал | Выдел | Площадь (га) насаждений: | | Причины ослабления, повреждения |
|------------------------|----------------|---------|-------|----------------------------|----------------------------|-------------------------------------------------------------------------------------------------------------------------------------------------------------------------------------------------------------------------------------------------------------------------------------------------------------------------------------|
| | | | | с нарушенной устойчивостью | с утраченной устойчивостью | |
| 1 | 2 | 3 | 4 | 5 | 6 | 8 |
| Красноармейское | - | 37 | 14 | - | 10.8 | воздействия сильных ветров прошлых лет, повлекшие наклон более 10°, изгиб или вывал деревьев (код 821); повреждение (заселено или отработано) стволовыми вредителями (код 300); повреждение (заселено или отработано) златкой ясеневой изумрудной узкотелой (код 332); устойчивый низовой пожар более 10 летней давности (код 869). |
| Итого | | | | - | 10.8 | |

Состояние обследованных лесных насаждений приведено в приложениях 1.1 - 1.4 к Акту в зависимости от метода проведения ЛПО.

1.3. В обследованных лесных участках прогнозируется:

| Прогноз | Площадь, га |
|----------------------------------------------|-------------|
| 1 | 2 |
| Ослабление лесных насаждений | |
| Усыхание лесных насаждений различной степени | - |
| Развитие очагов вредных организмов | 10.8 |

1.4. Обнаружено загрязнение лесного участка отходами и выбросами:

промышленными

бытовыми

| Вид загрязнения | Размеры загрязнения | | | Объем, куб.м | Площадь загрязнения, га |
|-----------------|---------------------|----------|-----------|--------------|-------------------------|
| | ширина, м | длина, м | высота, м | | |
| 1 | 2 | 3 | 4 | 5 | 6 |
| | | | | | |

ЗАКЛЮЧЕНИЕ

ЛП1 На площади 10.8 га насаждение погибшее. СКС насаждения 4.81, назначено: - инструментальное ЛПО. ЛП2 На площади 0.6 га ЛЭП. ЛП3 На площади 1.5 га Нефтепровод.

Назначенные профилактические мероприятия по защите лесов: нет; агитационные мероприятия: нет.

| Участковое лесничество | Урочище (дача) | Квартал | Выдел | Площадь выдела, га | Лесопатологический выдел | Площадь лесопатологического выдела, га | Вид мероприятия | Рекомендуемый срок проведения мероприятия |
|------------------------|----------------|---------|-------|--------------------|--------------------------|----------------------------------------|----------------------|-------------------------------------------|
| 1 | 2 | 3 | 4 | 5 | 6 | 7 | 8 | 9 |
| Красноармейское | - | 37 | 14 | 12.9 | 1 | 10.8 | инструментальное ЛПО | 2022-2024 годы |
| Красноармейское | - | 37 | 14 | 12.9 | 2 | 0.6 | | |
| Красноармейское | - | 37 | 14 | 12.9 | 3 | 1.5 | | |

Дата проведения обследования: 11.10.2022 года.

Исполнитель работ по проведению лесопатологического обследования:

Фамилия, имя и отчество (при наличии): Иркоцкий Э.Р.

Организация: ООО "ЛесГеоПроект"

Должность: Зам. Директора

Подпись

Телефон: 8 (904) 211 15 53



Ведомость

участков леса с выявленными несоответствиями таксационным описаниям

Субъект Российской Федерации: Волгоградская область. Лесничество: Городское.

Участковое лесничество: Красноармейское. Урочище (лесная дача): -.

| Год проведения лесоустройства | Номер квартала | Номер выдела | Площадь выдела, га | Целевое назначение лесов | Категория защитных лесов | ОЗУ | Источник данных | Номер лесопатологического выдела | Площадь ЛП выдела, га | Таксационная характеристика | | | | | | | | | | Заложено пробных площадей | |
|-------------------------------|----------------|--------------|--------------------|--------------------------|--------------------------|-----|-----------------|----------------------------------|-----------------------|-----------------------------|---------------|--------------|-------------------|---------------------|----------|---------|---------|------------------|-----------------|---------------------------|--|
| | | | | | | | | | | состав | порода | возраст, лет | средняя высота, м | средний диаметр, см | тип леса | полнота | бонитет | запас, куб. м/га | количество, шт. | общая площадь, га | |
| 1 | 2 | 3 | 4 | 5 | 6 | 7 | 8 | 9 | 10 | 11 | 12 | 13 | 14 | 15 | 16 | 17 | 18 | 19 | 20 | 21 | |
| 2018 | 37 | 14 | 12.9 | Защитные | Городские леса | нет | ТО | × | × | 7ЯЗЗКЛЯ | Ясень зеленый | 34 | 9 | 12 | ДККОС | 0.7 | 3 | 50 | | | |
| | | | | | | | Ф | 1 | 10.8 | 8Яз1А1Вм | Ясень зеленый | 50 | 9 | 12 | ДККОС | 0.7 | 4 | 50.4 | 7 | - | |
| | | | | | | | Ф | 2 | 0.6 | ЛЭП | | | | | | | | | | | |
| | | | | | | | Ф | 3 | 1.5 | Нефтепровод | | | | | | | | | | | |

Примечание:

ТО - таксационные описания

Ф - фактическая характеристика лесного насаждения

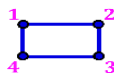
Исполнитель работ по проведению лесопатологического обследования:

Фамилия, имя и отчество (при наличии) Ирковский Э.Р.

Дата составления документа: 31.10.2022 года. Тел. 8 (904) 211 15 53

Абрис участка

Масштаб 1:10000



границы обследованных выделов

Условные обозначения:

| № квартала | № выдела | № ЛП выдела | Размеры ленты (круговой площадки) пересчета | | | | | Координаты ПП | |
|------------|----------|-------------|---------------------------------------------|----------|-----------|-----------|-------------|---------------|--|
| | | | № ленты (площадки) | Длина, м | Ширина, м | Радиус, м | Площадь, га | | |
| 37 | 14 | 3 | | | | - | 1.50 | | |

Пространственное размещение лесопатологических выделов

(включается в Акт при выделении лесопатологических выделов, для указания пространственного расположения поврежденных и погибших насаждений)

| Номера точек | Координаты | | Длина, м |
|--------------|------------|-----------|----------|
| 1->2 | 48.49171° | 44.48841° | 41.6 |
| 2->3 | 48.49137° | 44.4882° | 132.6 |
| 3->4 | 48.49158° | 44.48643° | 173.9 |
| 4->5 | 48.49197° | 44.48415° | 57.8 |
| 5->1 | 48.49243° | 44.4838° | 349 |

Исполнитель работ по проведению лесопатологического обследования:

Фамилия, имя и отчество (при наличии) Ирковский Э.Р.

Дата составления документа: 31.10.2022 года. Тел. 8 (904) 211 15 53