

УТВЕРЖДАЮ:

Должность Руководитель Департамента городского  
хозяйства администрации Волгограда

ФИО Земцов Виталий Юрьевич

Дата 16.11.2022



Акт  
лесопатологического обследования № 14  
лесных насаждений Городского лесничества  
Волгоградской области

Способ лесопатологического обследования: 1. Визуальный   
2. Инструментальный

Место проведения

Участковое лесничество	Урочище (дача)	Квартал	Выдел	Площадь выдела, га	Лесопатологический выдел	Площадь лесопатологического выдела, га
Сарпинское	-	81	17	0.3	-	-

Лесопатологическое обследование проведено на общей площади 0.3 га.

Кадастровый номер участка: \_\_\_\_\_  
(для участков, предоставленных в постоянное (бессрочное пользование, аренду)

Документ о праве пользования: \_\_\_\_\_

\_\_\_\_\_  
(тип документа о праве пользования, дата, номер, вид разрешенного использования лесов)

## 2. Инструментальное (детальное) обследование лесных насаждений.

2.1. Лесничество: Городское, участковое лесничество: Сарпинское, Урочище (дача): -, Квартал 81 Выдел 17 Лесопатологический выдел: -.

Наличие ограничений или особенностей участка, влияющих на назначение СОМ:

имеется угроза возникновения очагов вредных организмов; имеется угроза увеличения пожарной опасности в лесах.

2.2. Фактическая таксационная характеристика лесного насаждения не соответствует таксационному описанию. Причины несоответствия: ошибка лесоустройства. Ведомость насаждений с выявленными несоответствиями таксационным описаниям приведена в приложении 1 к Акту.

2.3. Состояние насаждений:

с нарушенной устойчивостью (средневзвешенная категория состояния  $\geq 1,51 - \leq 4,50$ )

с утраченной устойчивостью (средневзвешенная категория состояния  $\geq 4,51$ )

устойчивое (средневзвешенная категория состояния  $< 1,50$ )

2.4. Средневзвешенная категория состояния насаждения: 3.83

Причины ослабления, повреждения насаждения: устойчивый низовой пожар 4-10 летней давности средней интенсивности (код 867); некрозно-раковые заболевания стволов (код 370). Данные причины определены по следующим признакам: ожог, прогар стволов прошлых лет (камбий поврежден, высушивание луба  $< 3/4$  окр. ств.); усыхание от 1/2 до 3/4 ветвей в кроне прошлых лет; усыхание от 1/4 до 1/2 ветвей в кроне прошлых лет.

2.4.1. Заселено (отработано) стволовыми вредителями:

Вид вредителя	Порода	Встречаемость заселенных деревьев, % от запаса породы	Встречаемость отработанных деревьев, % от запаса породы	Степень заселения лесного насаждения
1	2	3	4	5
-	-	-	-	-

2.4.2. Повреждено огнем:

Вид пожара	Порода	Состояние корневых лап		Состояние корневой шейки		Высушивание луба		Обугленность древесины более 1/3 высоты ствола	
		% поврежденных корней	% деревьев с данным повреждением	Обугленность древесины шейки по окружности (1/4; 1/2; 3/4; более 3/4)	% деревьев с данным повреждением	по окружности (1/4; 2/4; 3/4; более 3/4)	% деревьев с данным повреждением	по окружности ствола (менее 1/2; более 1/2)	% деревьев с данным повреждением
1	2	3	4	5	6	7	8	9	10
УН пожар 4-10 лет СИ	Тч					до 3/4	82.8		

2.4.3. Поражено болезнями:

Болезнь/возбудитель	Порода	Встречаемость, % от запаса насаждения	Степень поражения лесного насаждения
1	2	3	4
Некрозно-раковые заболевания стволов	Тч	17.2	слабая

2.5. Выборке подлежит 0 % деревьев по запасу, в том числе:  
 без признаков ослабления 0 %,  
 ослабленных 0 %,  
 сильно ослабленных 0 %,  
 усыхающих 0 %,  
 свежего сухостоя 0 %,  
 свежего ветровала 0 %,  
 свежего бурелома 0 %,  
 старого сухостоя 0 %,  
 старого ветровала 0 %,  
 старого бурелома 0 %.

2.6. Полнота лесного насаждения после уборки деревьев, подлежащих рубке, составит: 0.5

Критическая полнота для данной категории лесных насаждений и преобладающей породы составляет: 0.3

### **ЗАКЛЮЧЕНИЕ к инструментальному обследованию участка.**

Фактическая таксационная характеристика лесного насаждения не соответствует таксационному описанию. Причина несоответствия - давность лесоустройства 10 и более лет. Средневзвешенная категория состояния насаждения 3.83, определено инструментальным способом, СОМ не требуются.

Участковое лесничество	Урочище (дача)	Квартал	Выдел	Площадь выдела, га	ЛП выдел	Площадь ЛП выдела	Вид мероприятия	Площадь мероприятия, га	Породы	Доля выбрасываемой древесины по запасу, %	Рекомендуемый срок проведения мероприятия
1	2	3	4	5	6	7	8	9	10	11	12
Сарпинское	,	81	17	0.3	-	-	-	0.3	Тч.	0	-

Ведомость временной пробной площади и абрис участка прилагаются (приложение 2 и 3 к акту).

РЕКОМЕНДАЦИИ по проведению мероприятий, не относящихся к мероприятиям по предупреждению распространения вредных организмов: нет.

Дата проведения ЛПО: 12.10.2022 года.

Дата составления документа: 31.10.2022 года.

Исполнитель работ по проведению лесопатологического обследования:

Фамилия, имя и отчество (при наличии): Иркоцкий Э.Р.

Организация: ООО "ЛесГеоПроект".

Должность: Зам. Директора

Подпись

Телефон: 8 (904) 211 15 53



**Результаты проведения лесопатологического обследования лесных насаждений  
за Октябрь месяц 2022 г.**

Субъект Российской Федерации: Волгоградская область. Лесничество: Городское.

Участковое лесничество: Сарпинское. Урочище (лесная дача): -.

1	2	3	4	5	6	7	8	Таксационная характеристика лесного насаждения									18	Распределение деревьев по категориям состояния, % от запаса												33	34	Назначенные мероприятия					
								9	10	11	12	13	14	15	16	17		без признаков ослабления		ослабленные		сильно ослабленные		усахающие		27	28	29	30			31	32	Причина ослабления, повреждения	Подлежит рубке, % от запаса	вид	площадь, га
																		Н	Р	Н	Р	Н	Р	Н	Р												
81	17	0.3	Защитные	Городские леса	нет	-	-	10Тч	Всего	65	22	30	ОСГ	0.5	3	160*	107					17.2		82.8								867,370.		-	-		
									Тч	-	-	-	-	-	-	-	107					17.2		82.8													
										-	-	-	-	-	-	-																					

Условные обозначения: Н - деревья не подлежат рубке; Р - деревья подлежат рубке.

Исполнитель работ по проведению лесопатологического обследования:

Фамилия, имя и отчество (при наличии) Ирковский Э.Р.

Дата составления документа: 31.10.2022 года. Тел. 8 (904) 211 15 53

## Ведомость

участков леса с выявленными несоответствиями таксационным описаниям

Субъект Российской Федерации: Волгоградская область. Лесничество: Городское.

Участковое лесничество: Сарпинское. Урочище (лесная дача): -.

1	2	3	4	5	6	7	8	9	10	Таксационная характеристика										Заложено пробных площадей	
										11	12	13	14	15	16	17	18	19	20	21	
2018	81	17	0.3	Защитные	Городские леса	нет	ТО	×	×	10Тч	Тополь черный	51	26	30	ОСГ	0.6	3	250			
							Ф	-	-	10Тч	Тополь черный	65	22	30	ОСГ	0.5	3	160	1	0.3	

Примечание:

ТО - таксационные описания

Ф - фактическая характеристика лесного насаждения

Исполнитель работ по проведению лесопатологического обследования:

Фамилия, имя и отчество (при наличии) Иркровский Э.Р.

Дата составления документа: 31.10.2022 года. Тел. 8 (904) 211 15 53

## ВРЕМЕННАЯ ПРОБНАЯ ПЛОЩАДЬ

1.1 Субъект Российской Федерации: Волгоградская область.

Лесничество: Городское.

Участковое лесничество: Сарпинское.

Урочище (дача): -.

Квартал: 81. Выдел: 17. Площадь выдела: 0.3 га.

Лесопатологический выдел: -. Площадь лесопатологического выдела: -

1.2 Метод перече́та: сплошной перече́т.

Количество лент/площадок: -.

Размеры площадок: -.

Размер временной пробной площади: 0.3 га.

1.3 Фактиче́кая такса́ционная характеристика насаждения:

состав: 10Тч; возраст: 65 лет; тип леса: ОСГ; полнота: 0.5

бонитет: 3; запас на га: 160 кбм; возобновление: отсутствует.

1.4 Номер очага вредных организмов: б/н.

Тип очага вредных организмов: хронический.


Фаза развития очага вредных организмов: кризис.

1.5 Причины ослабления, повреждения насаждения и время: устойчивый низовой пожар 4-10 летней давности средней интенсивности (код 867); некрозно-раковые заболевания стволов (код 370). Время повреждения: 2019-2021 гг. Состояние насаждения: с нарушенной устойчивостью, СКС насаждения 3.83.

1.6 Назначенные мероприятия: -.

Исполнитель работ по проведению лесопатологического обследования:

Фамилия, имя и отчество (при наличии) Ирко́вский Э.Р.



Дата составления документа: 31.10.2022 года. Тел. 8 (904) 211 15 53

### ВЕДОМОСТЬ ПЕРЕЧЕТА ДЕРЕВЬЕВ

Итоговая ведомость по насаждению. СКС насаждения: 3.83.

Ступени толщины см	Количество деревьев по категориям состояния, шт.																Всего		
	1		2		3		4		5		5 (а,б,в)			5 (г,д,е)			шт./ куб.м.	В т.ч. подлежит рубке, %	
	Н	З	Н	З	Н	З	Н	З	Н	З	Н	З	О	Н	З	О			
1	2	3	4	5	6	7	8	9	10	11	12	13	14	15	16	17	18	19	
12								2										2/0.1	
16						1		4										5/0.535	
20						2		7										9/1.755	
24						5		23										28/8.96	
28						7		30										37/17.76	
32						3		16										19/12.958	
36						1		4										5/4.6	
40								2										2/2.42	
-																			
-																			
итого, шт						19		88										107	
итого, куб.м.						8.42		40.67										49.09	
итого, куб.%						17.2		82.8										100.0	

Условные обозначения: Н - не заселено (не поражено, не повреждено), З - заселено стволовыми вредителями (поражено болезнями, повреждено огнем), О - отработано вредителями.

Порода1: Тч. СКС породы: 3.83.

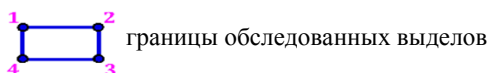
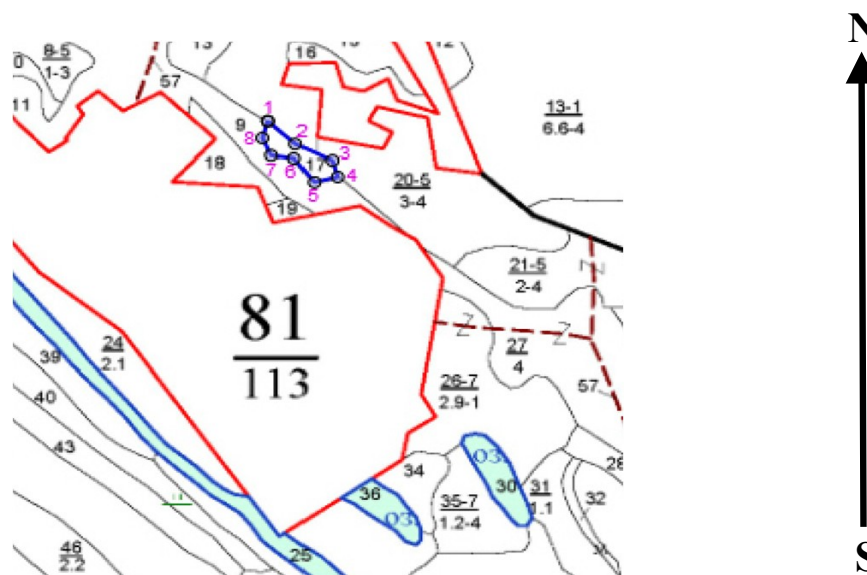
Ступени толщины см	Количество деревьев по категориям состояния, шт.																Всего		
	1		2		3		4		5		5 (а,б,в)			5 (г,д,е)			шт./ куб.м.	В т.ч. подлежит рубке, %	
	Н	З	Н	З	Н	З	Н	З	Н	З	Н	З	О	Н	З	О			
1	2	3	4	5	6	7	8	9	10	11	12	13	14	15	16	17	18	19	
12								2										2/0.1	
16						1		4										5/0.535	
20						2		7										9/1.755	
24						5		23										28/8.96	
28						7		30										37/17.76	
32						3		16										19/12.958	
36						1		4										5/4.6	
40								2										2/2.42	
-																			
-																			
итого, шт						19		88										107	
итого, куб.м.						8.42		40.67										49.09	
итого, куб.%						17.2		82.8										100.0	

Причины назначения в рубку деревьев категорий состояния:

- 1 \_\_\_\_\_
- 2 \_\_\_\_\_
- 3 \_\_\_\_\_
- 4 \_\_\_\_\_

Абрис участка

Масштаб 1:10000



Условные обозначения:

№ квартала	№ выдела	№ ЛП выдела	Размеры ленты (круговой площадки) перече́та				Координаты ПП	
			№ ленты (площадки)	Длина, м	Ширина, м	Радиус, м		
81	17	-	Сплошной пере́чет			-	0.30	

**Пространственное размещение лесопатологических выделов**  
(включается в Акт при выделении лесопатологических выделов, для указания пространственного расположения поврежденных и погибших насаждений)

Номера точек	Координаты		Длина, м
	1	2	
1->2	48.57298°	44.4915°	48.5
2->3	48.57268°	44.49198°	53.1
3->4	48.57247°	44.49263°	24.4
4->5	48.57226°	44.49272°	31.1
5->6	48.57219°	44.49231°	42.6
6->7	48.57249°	44.49196°	30.1
7->8	48.57253°	44.49156°	27.1
8->1	48.57276°	44.4914°	25.5

Исполнитель работ по проведению лесопатологического обследования:

Фамилия, имя и отчество (при наличии) Ирко́вский Э.Р.

Дата составления документа: 31.10.2022 года. Тел. 8 (904) 211 15 53