

УТВЕРЖДАЮ:

Должность

Руководитель Департамента городского
хозяйства администрации Волгограда

ФИО

Земцов Виталий Юрьевич

Дата

16.11.2022



Акт
лесопатологического обследования № 13
лесных насаждений Городского лесничества
Волгоградской области

Способ лесопатологического обследования:

1. Визуальный

2. Инструментальный

Место проведения

Участковое лесничество	Урочище (дача)	Квартал	Выдел	Площадь выдела, га	Лесопатологический выдел	Площадь лесопатологического выдела, га
Кировское	-	11	12	0.6	-	0.6
Кировское	-	11	43	0.6	-	0.6

Лесопатологическое обследование проведено на общей площади 1.2 га.

Кадастровый номер участка:

_____ (для участков, предоставленных в постоянное (бессрочное пользование, аренду)

Документ о праве пользования:

_____ (тип документа о праве пользования, дата, номер, вид разрешенного использования лесов)

2. Инструментальное (детальное) обследование лесных насаждений.

2.1. Лесничество: Городское, участковое лесничество: Кировское,
Урочище (дача): -, Квартал 11 Выдел 12 Лесопатологический выдел: -.

Наличие ограничений или особенностей участка, влияющих на назначение СОМ:

имеется угроза возникновения очагов вредных организмов; имеется угроза увеличения пожарной опасности в лесах.

2.2. Фактическая таксационная характеристика лесного насаждения не соответствует таксационному описанию. Причины несоответствия: ошибка лесоустройства. Ведомость насаждений с выявленными несоответствиями таксационным описаниям приведена в приложении 1 к Акту.

2.3. Состояние насаждений:

с нарушенной устойчивостью (средневзвешенная категория состояния $\geq 1,51$ - $\leq 4,50$)

с утраченной устойчивостью (средневзвешенная категория состояния $\geq 4,51$)

устойчивое (средневзвешенная категория состояния $< 1,50$)

2.4. Средневзвешенная категория состояния насаждения: 4.40

Причины ослабления, повреждения насаждения: устойчивый низовой пожар 4-10 летней давности средней интенсивности (код 867); воздействия сильных ветров прошлых лет, повлекшие наклон более 10° , изгиб или вывал деревьев (код 821). Данные причины определены по следующим признакам: ожог, прогар стволов прошлых лет (камбий поврежден, высушивание луба $> 3/4$ окр. ств.); усыхание $> 3/4$ ветвей в кроне прошлых лет; ожог, прогар стволов прошлых лет (камбий поврежден, высушивание луба $< 3/4$ окр. ств.); усыхание от $1/2$ до $3/4$ ветвей в кроне прошлых лет; усыхание от $1/4$ до $1/2$ ветвей в кроне прошлых лет; обрыв корней (ывал) прошлых лет.

2.4.1. Заселено (отработано) стволовыми вредителями:

Вид вредителя	Порода	Встречаемость заселенных деревьев, % от запаса породы	Встречаемость отработанных деревьев, % от запаса породы	Степень заселения лесного насаждения
1	2	3	4	5
-	-	-	-	-

2.4.2. Повреждено огнем:

Вид пожара	Порода	Состояние корневых лап		Состояние корневой шейки		Высушивание луба		Обугленность древесины более 1/3 высоты ствола	
		% поврежденных огнем корней	% деревьев с ланнам повреждением	Обугленность древесины шейки по окружности (1/4; 1/2; 3/4; более 3/4)	% деревьев с ланнам повреждением	по окружности (1/4; 2/4; 3/4; более 3/4)	% деревьев с ланнам повреждением	по окружности ствола (менее 1/2; более 1/2)	% деревьев с ланнам повреждением
1	2	3	4	5	6	7	8	9	10
УН пожар 4-10 лет СИ	Вм					до 3/4 / более 3/4	29.2 / 48.6		
	А					до 3/4	12.6		

2.4.3. Поражено болезнями:

Болезнь/возбудитель	Порода	Встречаемость, % от запаса насаждения	Степень поражения лесного насаждения
1	2	3	4
-	-	-	-

2.5. Выборке подлежит 49.7 % деревьев по запасу, в том числе:
 без признаков ослабления 0 %,
 ослабленных 0 %,
 сильно ослабленных 0 %,
 усыхающих 0 %,
 свежего сухостоя 0 %,
 свежего ветровала 0 %,
 свежего бурелома 0 %,
 старого сухостоя 46.4 %,
 старого ветровала 3.3 %,
 старого бурелома 0 %.

2.6. Полнота лесного насаждения после уборки деревьев, подлежащих рубке, составит: 0.4

Критическая полнота для данной категории лесных насаждений и преобладающей породы составляет: 0.3

ЗАКЛЮЧЕНИЕ к инструментальному обследованию участка.

Фактическая таксационная характеристика лесного насаждения не соответствует таксационному описанию. Причина несоответствия - ошибка лесоустройства. Насаждение подвержено негативному воздействию, насаждение с нарушенной устойчивостью, в целях улучшения санитарного и лесопатологического состояния участка назначается проведение УНД на площади 0.6 га (в соответствии с п. 57 приказа МПР от 09.11.2020 г. N 912 (Об утверждении Правил осуществления мероприятий по предупреждению распространения вредных организмов)).

Участковое лесничество	Урочище (дача)	Квартал	Выдел	Площадь выдела, га	ЛП выдел	Площадь ЛП выдела	Вид мероприятия	Площадь мероприятия, га	Породы	Доля выбираемой древесины по запасу, %	Рекомендуемый срок проведения мероприятия
1	2	3	4	5	6	7	8	9	10	11	12
Кировское	.	11	12	0.6	-	-	УНД	0.6	Вм, А.	49.7	2022-2024 годы

Ведомость временной пробной площади и абрис участка прилагаются (приложение 2 и 3 к акту).

РЕКОМЕНДАЦИИ по проведению мероприятий, не относящихся к мероприятиям по предупреждению распространения вредных организмов: нет.

Дата проведения ЛПО: 11.10.2022 года.

Дата составления документа: 31.10.2022 года.

Исполнитель работ по проведению лесопатологического обследования:

Фамилия, имя и отчество (при наличии): Иркковский Э.Р.

Организация: ООО "ЛесГеоПроект"

Должность: Зам. Директора

Подпись

Телефон: 8 (904) 211 15 53



**Результаты проведения лесопатологического обследования лесных насаждений
за Октябрь месяц 2022 г.**

Субъект Российской Федерации: Волгоградская область. Лесничество: Городское.
Участковое лесничество: Кировское. Урочище (лесная дача): -.

1	2	3	4	5	6	7	8	Таксационная характеристика лесного насаждения									18	Распределение деревьев по категориям состояния, % от запаса												33	34	Назначенные мероприятия					
								9	10	11	12	13	14	15	16	17		без признаков ослабления		ослабленные		сильно ослабленные		усыхающие		27	28	29	30			31	32	Причина ослабления, повреждения	Подлежит рубке, % от запаса	35	36
																		Н	Р	Н	Р	Н	Р	Н	Р												
11	12	0.6	Защитные	Городские леса	нет	-	-	9Вм1А	Всего	30	5*	8*	СЗЛ	0.8	3	30*	460					9.8		40.5						867; 821.	49.7	УНД	0.6				
								Вм	-	-	-	-	-	-	-	-	402					11.2		33.3						55.5							
								А	-	-	-	-	-	-	-	-	58							90.2					9.8								
									-	-	-	-	-	-	-	-																					

Условные обозначения: Н - деревья не подлежат рубке; Р - деревья подлежат рубке.
Исполнитель работ по проведению лесопатологического обследования:

Фамилия, имя и отчество (при наличии) Иркровский Э.Р.
Дата составления документа: 31.10.2022 года. Тел. 8 (904) 211 15 53



Ведомость

Приложение 1
к акту лесопатологического обследования № _

участков леса с выявленными несоответствиями таксационным описаниям

Субъект Российской Федерации: Волгоградская область. Лесничество: Городское.

Участковое лесничество: Кировское. Урочище (лесная дача): -.

1	2	3	4	5	6	7	8	9	10	Таксационная характеристика									Заложено пробных площадей	
										11	12	13	14	15	16	17	18	19	20	21
2018	11	12	0.6	Защитные	Городские леса	нет	ТО	×	×	10С	Сосна	45	11	18	СЗЛ	0.7	3	110		
							Ф	-	-	9Вм1А	Вяз мелколистный	30	5	8	СЗЛ	0.8	3	30	1	0.6

Примечание:

ТО - таксационные описания

Ф - фактическая характеристика лесного насаждения

Исполнитель работ по проведению лесопатологического обследования:

Фамилия, имя и отчество (при наличии) Иркский Э.Р.

Дата составления документа: 31.10.2022 года. Тел. 8 (904) 211 15 53



ВРЕМЕННАЯ ПРОБНАЯ ПЛОЩАДЬ

1.1 Субъект Российской Федерации: Волгоградская область.

Лесничество: Городское.

Участковое лесничество: Кировское.

Урочище (дача): -.

Квартал: 11. Выдел: 12. Площадь выдела: 0.6 га.

Лесопатологический выдел: -. Площадь лесопатологического выдела: -

1.2 Метод перече́та: сплошной пере́чет.

Количество лент/площадок: -.

Размеры площадок: -.

Размер временной пробной площади: 0.6 га.

1.3 Фактическая таксационная характеристика насаждения:

состав: 9Вм1А; возраст: 30 лет; тип леса: СЗЛ; полнота: 0.8

бонитет: 3; запас на га: 30 кбм; возобновление: отсутствует.

1.4 Номер очага вредных организмов: б/н.

Тип очага вредных организмов: -.

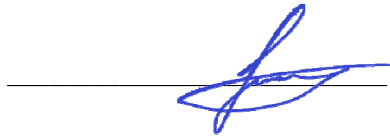
Фаза развития очага вредных организмов: -.

1.5 Причины ослабления, повреждения насаждения и время: устойчивый низовой пожар 4-10 летней давности средней интенсивности (код 867); воздействия сильных ветров прошлых лет, повлекшие наклон более 10°, изгиб или вывал деревьев (код 821). Время повреждения: 2019-2021 гг. Состояние насаждения: с нарушенной устойчивостью, СКС насаждения 4.40.

1.6 Назначенные мероприятия: УНД.

Исполнитель работ по проведению лесопатологического обследования:

Фамилия, имя и отчество (при наличии) Ирко́вский Э.Р.



Дата составления документа: 31.10.2022 года. Тел. 8 (904) 211 15 53

ВЕДОМОСТЬ ПЕРЕЧЕТА ДЕРЕВЬЕВ

Итоговая ведомость по насаждению. СКС насаждения: 4.40.

Ступени толщины см	Количество деревьев по категориям состояния, шт.																	Всего	
	1		2		3		4		5		5 (а,б,в)			5 (г,д,е)			шт./ куб.м.	в т.ч. подлежит рубке, %	
	Н	З	Н	З	Н	З	Н	З	Н	З	Н	З	О	Н	З	О			
1	2	3	4	5	6	7	8	9	10	11	12	13	14	15	16	17	18	19	
8					34			145							168		347/10.41	36.5	
12					11			44							58		113/9.04	12.6	
-																			
-																			
-																			
-																			
-																			
-																			
-																			
итого, шт					45			189							226		460	49.1	
итого, куб.м.					1.9			7.87							9.68		19.45	49.7	
итого, куб.%					9.8			40.5							49.7		100.0	49.7	

Условные обозначения: Н - не заселено (не поражено, не повреждено), З - заселено стволовыми вредителями (поражено болезнями, повреждено огнем), О - отработано вредителями.

Порода1: Вм. СКС породы: 4.44.

Ступени толщины см	Количество деревьев по категориям состояния, шт.																	Всего	
	1		2		3		4		5		5 (а,б,в)			5 (г,д,е)			шт./ куб.м.	в т.ч. подлежит рубке, %	
	Н	З	Н	З	Н	З	Н	З	Н	З	Н	З	О	Н	З	О			
1	2	3	4	5	6	7	8	9	10	11	12	13	14	15	16	17	18	19	
8					34			101							168		303/9.09	41.8	
12					11			33							55		99/7.92	13.7	
-																			
-																			
-																			
-																			
-																			
-																			
-																			
итого, шт					45			134							223		402	55.5	
итого, куб.м.					1.90			5.67							9.44		17.01	55.5	
итого, куб.%					11.2			33.3							55.5		100.0	55.5	

Причины назначения в рубку деревьев категорий состояния:

- 1 _____
- 2 _____
- 3 _____
- 4 _____

Порода2: А. СКС породы: 4.10.

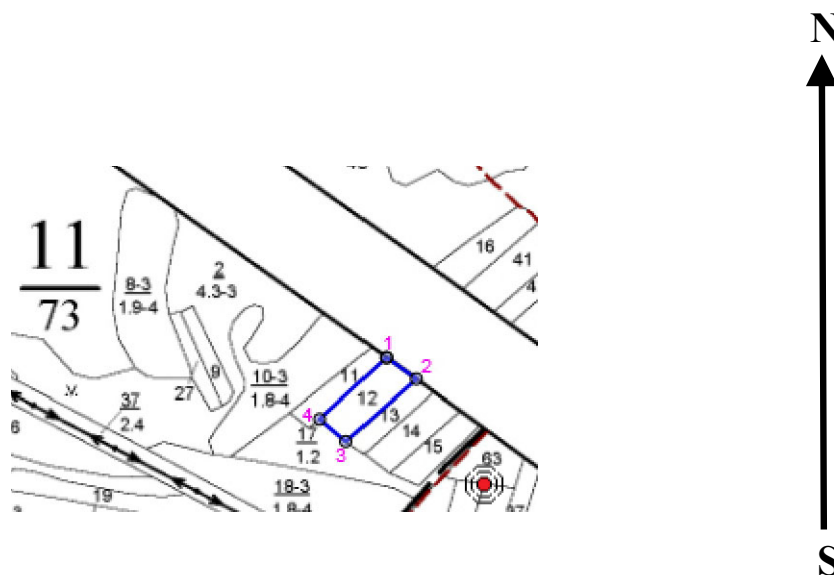
Ступени толщины см	Количество деревьев по категориям состояния, шт.																	Всего	
	1		2		3		4		5		5 (а,б,в)			5 (г,д,е)			шт./ куб.м.	в т.ч. подлежит рубке, %	
	Н	З	Н	З	Н	З	Н	З	Н	З	Н	З	О	Н	З	О			
1	2	3	4	5	6	7	8	9	10	11	12	13	14	15	16	17	18	19	
8								44									44/1.32		
12								11							3		14/1.12	5.2	
-																			
-																			
-																			
-																			
-																			
-																			
-																			
итого, шт								55							3		58	5.2	
итого, куб.м.								2.20							0.24		2.44	9.8	
итого, куб.%								90.2							9.8		100.0	9.8	

Причины назначения в рубку деревьев категорий состояния:

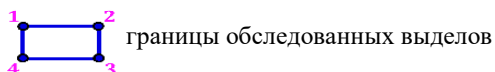
- 1 _____
- 2 _____
- 3 _____
- 4 _____

Абрис участка

Масштаб 1:10000



Условные обозначения:



№ квартала	№ выдела	№ ЛПП выдела	Размеры ленты (круговой площадки) перече́та					Координаты ПП	
			№ ленты (площадки)	Длина, м	Ширина, м	Радиус, м	Площадь, га		
11	12	-	Сплошной пере́чет			-	0.60		

Пространственное размещение лесопатологических выделов

(включается в Акт при выделении лесопатологических выделов, для указания пространственного расположения поврежденных и погибших насаждений)

Номера точек	Координаты		Длина, м
1->2	48.58028°	44.38564°	50.3
2->3	48.58001°	44.3862°	128.1
3->4	48.57925°	44.3849°	47
4->1	48.57952°	44.38441°	123.3

Исполнитель работ по проведению лесопатологического обследования:

Фамилия, имя и отчество (при наличии) Ирковский Э.Р.

Дата составления документа: 31.10.2022 года. Тел. 8 (904) 211 15 53

2. Инструментальное (детальное) обследование лесных насаждений.

2.1. Лесничество: Городское, участковое лесничество: Кировское,
Урочище (дача): -, Квартал 11 Выдел 43 Лесопатологический выдел: -.

Наличие ограничений или особенностей участка, влияющих на назначение СОМ:

имеется угроза возникновения очагов вредных организмов; имеется угроза увеличения пожарной опасности в лесах.

2.2. Фактическая таксационная характеристика лесного насаждения не соответствует таксационному описанию. Причины несоответствия: ошибка лесоустройства. Ведомость насаждений с выявленными несоответствиями таксационным описаниям приведена в приложении 1 к Акту.

2.3. Состояние насаждений:

с нарушенной устойчивостью (средневзвешенная категория состояния $\geq 1,51 \leq 4,50$)

с утраченной устойчивостью (средневзвешенная категория состояния $\geq 4,51$)

устойчивое (средневзвешенная категория состояния $< 1,50$)

2.4. Средневзвешенная категория состояния насаждения: 4.26

Причины ослабления, повреждения насаждения: устойчивый низовой пожар 4-10 летней давности средней интенсивности (код 867); воздействия сильных ветров прошлых лет, повлекшие наклон более 10° , изгиб или вывал деревьев (код 821). Данные причины определены по следующим признакам: ожог, прогар стволов прошлых лет (камбий поврежден, высушивание луба $> 3/4$ окр. ств.); усыхание от $1/2$ до $3/4$ ветвей в кроне прошлых лет; обрыв корней (вывал) прошлых лет; усыхание от $1/4$ до $1/2$ ветвей в кроне прошлых лет; усыхание $> 3/4$ ветвей в кроне прошлых лет.

2.4.1. Заселено (отработано) стволовыми вредителями:

Вид вредителя	Порода	Встречаемость заселенных деревьев, % от запаса породы	Встречаемость отработанных деревьев, % от запаса породы	Степень заселения лесного насаждения
1	2	3	4	5
-	-	-	-	-

2.4.2. Повреждено огнем:

Вид пожара	Порода	Состояние корневых лап		Состояние корневой шейки		Высушивание луба		Обугленность древесины более 1/3 высоты ствола	
		% поврежденных корней	% деревьев с данным повреждением	Обугленность древесины шейки по окружности (1/4; 1/2; 3/4; более 3/4)	% деревьев с данным повреждением	по окружности (1/4; 2/4; 3/4; более 3/4)	% деревьев с данным повреждением	по окружности ствола (менее 1/2; более 1/2)	% деревьев с данным повреждением
1	2	3	4	5	6	7	8	9	10
УН пожар 4-10 лет СИ	Вм (ед.деревья)					более 3/4	31.1		
	С (ед.деревья)					более 3/4	11.5		
	-								

2.4.3. Поражено болезнями:

Болезнь/возбудитель	Порода	Встречаемость, % от запаса насаждения	Степень поражения лесного насаждения
1	2	3	4
-	-	-	-

2.5. Выборке подлежит 42.6 % деревьев по запасу, в том числе:
 без признаков ослабления 0 %,
 ослабленных 0 %,
 сильно ослабленных 0 %,
 усыхающих 0 %,
 свежего сухостоя 0 %,
 свежего ветровала 0 %,
 свежего бурелома 0 %,
 старого сухостоя 11.5 %,
 старого ветровала 31.1 %,
 старого бурелома 0 %.

2.6. Полнота лесного насаждения после уборки деревьев, подлежащих рубке, составит: 0
 Критическая полнота для данной категории лесных насаждений и преобладающей породы составляет: 0.3

ЗАКЛЮЧЕНИЕ к инструментальному обследованию участка.

Фактическая таксационная характеристика лесного насаждения не соответствует таксационному описанию. Причина несоответствия - ошибка лесоустройства. Насаждение подвержено негативному воздействию, насаждение с нарушенной устойчивостью, в целях улучшения санитарного и лесопатологического состояния участка назначается проведение УНД на площади 0.6 га (в соответствии с п. 57 приказа МПР от 09.11.2020 г. N 912 (Об утверждении Правил осуществления мероприятий по предупреждению распространения вредных организмов)).

На участке оставляются единичные живые деревья вяза, сосны в целях содействия естественного возобновления.

Участковое лесничество	Урочище (дача)	Квартал	Выдел	Площадь выдела, га	ЛП выдел	Площадь ЛП выдела	Вид мероприятия	Площадь мероприятия, га	Породы	Доля выбираемой древесины по запасу, %	Рекомендуемый срок проведения мероприятия
1	2	3	4	5	6	7	8	9	10	11	12
Кировское	,	11	43	0.6	-	-	УНД	0.6	Вм, С.	42.6	2022-2024 годы

Ведомость временной пробной площади и абрис участка прилагаются (приложение 2 и 3 к акту).

РЕКОМЕНДАЦИИ по проведению мероприятий, не относящихся к мероприятиям по предупреждению распространения вредных организмов: нет.

Дата проведения ЛПО: 11.10.2022 года.

Дата составления документа: 31.10.2022 года.

Исполнитель работ по проведению лесопатологического обследования:

Фамилия, имя и отчество (при наличии): Иркоцкий Э.Р.

Организация: ООО "ЛесГеоПроект"

Должность: Зам. Директора

Подпись

Телефон: 8 (904) 211 15 53



Ведомость

участков леса с выявленными несоответствиями таксационным описаниям

Субъект Российской Федерации: Волгоградская область. Лесничество: Городское.

Участковое лесничество: Кировское. Урочище (лесная дача): -.

1	2	3	4	5	6	7	8	9	10	Таксационная характеристика									Заложено пробных площадей	
										11	12	13	14	15	16	17	18	19	20	21
2018	11	43	0.6	Защитные	Городские леса	нет	ТО	×	×	9С1ВМ	Сосна	44	9	16	СЗЛ	0.6	4	70		
							Ф	-	-	Прогалина ед. дерева 8Вм2С	Вяз	20	7	12	СЗЛ		4	10		

Примечание:

ТО - таксационные описания

Ф - фактическая характеристика лесного насаждения

Исполнитель работ по проведению лесопатологического обследования:

Фамилия, имя и отчество (при наличии) Ирквский Э.Р.

Дата составления документа: 31.10.2022 года. Тел. 8 (904) 211 15 53



ВРЕМЕННАЯ ПРОБНАЯ ПЛОЩАДЬ

1.1 Субъект Российской Федерации: Волгоградская область.

Лесничество: Городское.

Участковое лесничество: Кировское.

Урочище (дача): -.

Квартал: 11. Выдел: 43. Площадь выдела: 0.6 га.

Лесопатологический выдел: -. Площадь лесопатологического выдела: -

1.2 Метод перече́та: сплошной пере́чет.

Количество лент/площадок: -.

Размеры площадок: -.

Размер временной пробной площади: 0.6 га.

1.3 Фактическая таксационная характеристика насаждения:

состав: Прогалина ед. деревья 8Вм2С; возраст: 20 лет; тип леса: СЗЛ; полнота: 0*

бонитет: 4; запас на га: 10 кбм; возобновление: отсутствует.

1.4 Номер очага вредных организмов: б/н.

Тип очага вредных организмов: -.

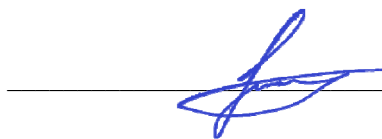
Фаза развития очага вредных организмов: -.

1.5 Причины ослабления, повреждения насаждения и время: устойчивый низовой пожар 4-10 летней давности средней интенсивности (код 867); воздействия сильных ветров прошлых лет, повлекшие наклон более 10°, изгиб или вывал деревьев (код 821). Время повреждения: 2019-2021 гг. Состояние насаждения: с нарушенной устойчивостью, СКС насаждения 4.26.

1.6 Назначенные мероприятия: УНД.

Исполнитель работ по проведению лесопатологического обследования:

Фамилия, имя и отчество (при наличии) Ирко́вский Э.Р.



Дата составления документа: 31.10.2022 года. Тел. 8 (904) 211 15 53

ВЕДОМОСТЬ ПЕРЕЧЕТА ДЕРЕВЬЕВ

Итоговая ведомость по насаждению. СКС насаждения: 4.26.

Ступени толщины см	Количество деревьев по категориям состояния, шт.																Всего	
	1		2		3		4		5		5 (а,б,в)			5 (г,д,е)			шт./ куб.м.	в т.ч. подлежит рубке, %
	Н	З	Н	З	Н	З	Н	З	Н	З	Н	З	О	Н	З	О		
1	2	3	4	5	6	7	8	9	10	11	12	13	14	15	16	17	18	19
8							27										27/0.81	
12					15		8								21		44/3.39	24.1
16							8								8		16/2.68	9.2
-																		
-																		
-																		
-																		
-																		
-																		
итого, шт					15		43								29		87	33.3
итого, куб.м.					1.14		2.81								2.93		6.88	42.6
итого, куб,%					16.6		40.8								42.6		100.0	42.6

Условные обозначения: Н - не заселено (не поражено, не повреждено), З - заселено стволовыми вредителями (поражено болезнями, повреждено огнем), О - отработано вредителями.

Порода1: Вм (ед.деревья). СКС породы: 4.25.

Ступени толщины см	Количество деревьев по категориям состояния, шт.																Всего	
	1		2		3		4		5		5 (а,б,в)			5 (г,д,е)			шт./ куб.м.	в т.ч. подлежит рубке, %
	Н	З	Н	З	Н	З	Н	З	Н	З	Н	З	О	Н	З	О		
1	2	3	4	5	6	7	8	9	10	11	12	13	14	15	16	17	18	19
8							27										27/0.81	
12					9		8								14		31/2.48	19.5
16							8								6		14/2.38	8.3
-																		
-																		
-																		
-																		
-																		
-																		
итого, шт					9		43								20		72	27.8
итого, куб.м.					0.72		2.81								2.14		5.67	37.7
итого, куб,%					12.7		49.6								37.7		100.0	37.7

Причины назначения в рубку деревьев категорий состояния:

- 1 _____
- 2 _____
- 3 _____
- 4 _____

Порода2: С (ед.деревья). СКС породы: 4.31.

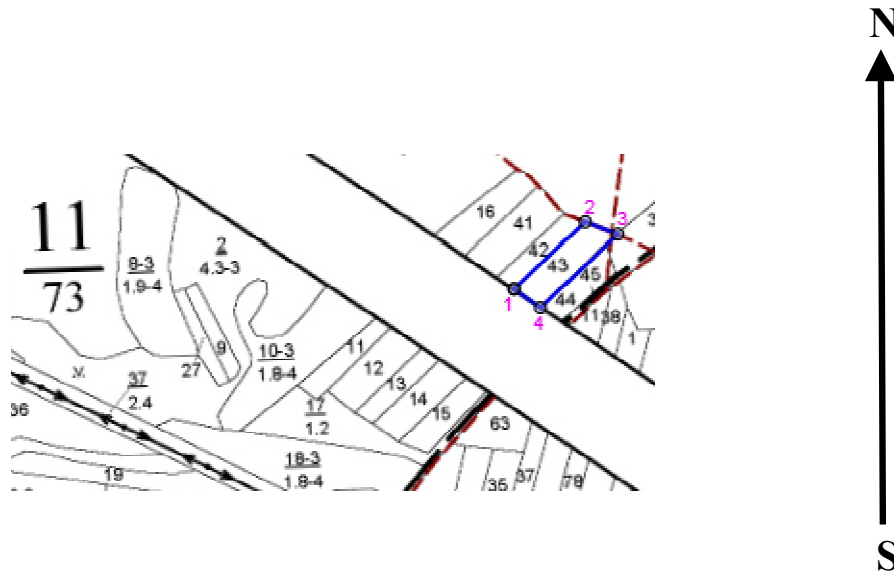
Ступени толщины см	Количество деревьев по категориям состояния, шт.																Всего	
	1		2		3		4		5		5 (а,б,в)			5 (г,д,е)			шт./ куб.м.	в т.ч. подлежит рубке, %
	Н	З	Н	З	Н	З	Н	З	Н	З	Н	З	О	Н	З	О		
1	2	3	4	5	6	7	8	9	10	11	12	13	14	15	16	17	18	19
12					6										7		13/0.91	46.7
16															2		2/0.3	13.3
-																		
-																		
-																		
-																		
-																		
-																		
итого, шт					6										9		15	60.0
итого, куб.м.					0.42										0.79		1.21	65.3
итого, куб,%					34.7										65.3		100.0	65.3

Причины назначения в рубку деревьев категорий состояния:

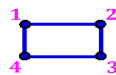
- 1 _____
- 2 _____
- 3 _____
- 4 _____

Абрис участка

Масштаб 1:10000



Условные обозначения:



границы обследованных выделов

центры реласкопических площадок

неэксплуатационная площадь

№ квартала	№ выдела	№ ЛП выдела	Размеры ленты (круговой площадки) перечета					Координаты ПП	
			№ ленты (площадки)	Длина, м	Ширина, м	Радиус, м	Площадь, га		
11	43	-	Сплошной перечет			-	0.60		

Пространственное размещение лесопатологических выделов

(включается в Акт при выделении лесопатологических выделов, для указания пространственного расположения поврежденных и погибших насаждений)

Номера точек	Координаты		Длина, м
1->2	48.58063°	44.38777°	132.8
2->3	48.58145°	44.38908°	47.7
3->4	48.5813°	44.38969°	145.2
4->1	48.5804°	44.38826°	44.5

Исполнитель работ по проведению лесопатологического обследования:

Фамилия, имя и отчество (при наличии) Ирковский Э.Р.

Дата составления документа: 31.10.2022 года. Тел. 8 (904) 211 15 53