

УТВЕРЖДАЮ:

Должность Руководитель Департамента городского  
хозяйства администрации Волгограда

ФИО Земцов Виталий Юрьевич

Дата 16.11.2022



Акт  
лесопатологического обследования № 8  
лесных насаждений Городского лесничества  
Волгоградской области

Способ лесопатологического обследования: 1. Визуальный   
2. Инструментальный

Место проведения

Участковое лесничество	Урочище (дача)	Квартал	Выдел	Площадь выдела, га	Лесопатологический выдел	Площадь лесопатологического выдела, га
Тракторозаводское	-	21	8	2	-	-

Лесопатологическое обследование проведено на общей площади 2 га.

Кадастровый номер участка: \_\_\_\_\_  
(для участков, предоставленных в постоянное (бессрочное) пользование, аренду)

Документ о праве пользования: \_\_\_\_\_  
(тип документа о праве пользования, дата, номер, вид разрешенного использования лесов)

## 2. Инструментальное (детальное) обследование лесных насаждений.

2.1. Лесничество: Городское, участковое лесничество: Тракторозаводское, Урочище (дача): -, Квартал 21 Выдел 8 Лесопатологический выдел: -.

Наличие ограничений или особенностей участка, влияющих на назначение СОМ:

имеется угроза возникновения очагов вредных организмов; имеется угроза увеличения пожарной опасности в лесах.

2.2. Фактическая таксационная характеристика лесного насаждения не соответствует таксационному описанию. Причины несоответствия: ошибка лесоустройства. Ведомость насаждений с выявленными несоответствиями таксационным описаниям приведена в приложении 1 к Акту.

2.3. Состояние насаждений:

с нарушенной устойчивостью (средневзвешенная категория состояния  $\geq 1,51 - \leq 4,50$ )

с утраченной устойчивостью (средневзвешенная категория состояния  $\geq 4,51$ )

устойчивое (средневзвешенная категория состояния  $< 1,50$ )

2.4. Средневзвешенная категория состояния насаждения: 3.21

Причины ослабления, повреждения насаждения: повреждение (заселено или отработано) златкой ясеневой изумрудной узкотелой (код 332). Данные причины определены по следующим признакам: усыхание  $> 3/4$  ветвей в кроне прошлых лет; отработано стволовыми вредителями  $> 1/2$  окр. ств. под кроной; ажурность кроны; усыхание от  $1/4$  до  $1/2$  ветвей в кроне прошлых лет; усыхание от  $1/2$  до  $3/4$  ветвей в кроне прошлых лет.

2.4.1. Заселено (отработано) стволовыми вредителями:

Вид вредителя	Порода	Встречаемость заселенных деревьев, % от запаса породы	Встречаемость отработанных деревьев, % от запаса породы	Степень заселения лесного насаждения
1	2	3	4	5
Златка ясеневая изумрудная узкотелая	Яз	0.0	100.0	-

2.4.2. Повреждено огнем:

Вид пожара	Порода	Состояние корневых лап		Состояние корневой шейки		Высушивание луба		Обугленность древесины более 1/3 высоты ствола	
		% поврежденных корней	% деревьев с данным повреждением	Обугленность древесины шейки по окружности (1/4; 1/2; 3/4; более 3/4)	% деревьев с данным повреждением	по окружности (1/4; 2/4; 3/4; более 3/4)	% деревьев с данным повреждением	по окружности ствола (менее 1/2; более 1/2)	% деревьев с данным повреждением
1	2	3	4	5	6	7	8	9	10

2.4.3. Поражено болезнями:

Болезнь/возбудитель	Порода	Встречаемость, % от запаса насаждения	Степень поражения лесного насаждения
1	2	3	4
-	-	-	-

2.5. Выборке подлежит 44.4 % деревьев по запасу, в том числе:  
 без признаков ослабления 0 %,  
 ослабленных 0 %,  
 сильно ослабленных 0 %,  
 усыхающих 0 %,  
 свежего сухостоя 0 %,  
 свежего ветровала 0 %,  
 свежего бурелома 0 %,  
 старого сухостоя 44.4 %,  
 старого ветровала 0 %,  
 старого бурелома 0 %.

2.6. Полнота лесного насаждения после уборки деревьев, подлежащих рубке, составит: 0.4

Критическая полнота для данной категории лесных насаждений и преобладающей породы составляет: 0.3

**ЗАКЛЮЧЕНИЕ к инструментальному обследованию участка.**

Фактическая таксационная характеристика лесного насаждения не соответствует таксационному описанию. Причина несоответствия - ошибка лесоустройства. Насаждение подвержено негативному воздействию, насаждение с нарушенной устойчивостью, в целях улучшения санитарного и лесопатологического состояния участка назначается проведение ВСП на площади 2 га.

Участковое лесничество	Урочище (дача)	Квартал	Выдел	Площадь выдела, га	ЛП выдел	Площадь ЛП выдела	Вид мероприятия	Площадь мероприятия, га	Породы	Доля выбираемой древесины по запасу, %	Рекомендуемый срок проведения мероприятия
1	2	3	4	5	6	7	8	9	10	11	12
Тракторозаводское	.	21	8	2	-	-	ВСП	2	Яз, Дн.	44.4	2022-2024 годы

Ведомость временной пробной площади и абрис участка прилагаются (приложение 2 и 3 к акту).

РЕКОМЕНДАЦИИ по проведению мероприятий, не относящихся к мероприятиям по предупреждению распространения вредных организмов: нет.

Дата проведения ЛПО: 11.10.2022 года.

Дата составления документа: 31.10.2022 года.

Исполнитель работ по проведению лесопатологического обследования:

Фамилия, имя и отчество (при наличии): Иркоцкий Э.Р.

Организация: ООО "ЛесГеоПроект"

Должность: Зам. Директора

Подпись

Телефон: 8 (904) 211 15 53



**Результаты проведения лесопатологического обследования лесных насаждений  
за Октябрь месяц 2022 г.**

Субъект Российской Федерации: Волгоградская область. Лесничество: Городское.  
Участковое лесничество: Тракторозаводское. Урочище (лесная дача): -.

1	2	3	4	5	6	7	8	Таксационная характеристика лесного насаждения									18	Распределение деревьев по категориям состояния, % от запаса												33	34	Назначенные мероприятия			
								9	10	11	12	13	14	15	16	17		без признаков ослабления		ослабленные		сильно ослабленные		усыхающие		27	28	29	30			31	32	35	36
																		Н	Р	Н	Р	Н	Р	Н	Р										
21	8	2.0	Защитные	Городские леса	нет	-	-	6Дн4Яз	Всего	45	8	16	ДККОС	0.7	5	50.6	-	26.5		17.6		9.1		2.4							332	44.4	ВСП	2.0	
								Дн	-	-	-	-	-	-	-	-	-	44.1		29.4		15.2		4.0							7.3				
								Яз	-	-	-	-	-	-	-	-	-													100.0					
									-	-	-	-	-	-	-	-	-																		

Условные обозначения: Н - деревья не подлежат рубке; Р - деревья подлежат рубке.  
Исполнитель работ по проведению лесопатологического обследования:

Фамилия, имя и отчество (при наличии) Иркровский Э.Р.  
Дата составления документа: 31.10.2022 года. Тел. 8 (904) 211 15 53



## Ведомость

участков леса с выявленными несоответствиями таксационным описаниям

Субъект Российской Федерации: Волгоградская область. Лесничество: Городское.

Участковое лесничество: Тракторозаводское. Урочище (лесная дача): -.

1	2	3	4	5	6	7	8	9	10	Таксационная характеристика										Заложено пробных площадей	
										11	12	13	14	15	16	17	18	19	20	21	
2018	21	8	2.0	Защитные	Городские леса	нет	ТО	×	×	8Дн2Яз	Дуб нагорный	30	7	14	ДККОС	0.7	4	40			
							Ф	-	-	6Дн4Яз	Дуб нагорный	45	8	16	ДККОС	0.7	5	50.6	3	-	

Примечание:

ТО - таксационные описания

Ф - фактическая характеристика лесного насаждения

Исполнитель работ по проведению лесопатологического обследования:

Фамилия, имя и отчество (при наличии) Иркковский Э.Р.

Дата составления документа: 31.10.2022 года. Тел. 8 (904) 211 15 53

ВРЕМЕННАЯ ПРОБНАЯ ПЛОЩАДЬ №

1.1. Субъект Российской Федерации: Волгоградская область.

Лесничество (лесопарк): Городское.

Участковое лесничество: Тракторозаводское.

Урочище (дача): -.

Квартал: 21. Выдел: 8. Площадь выдела: 2 га.

Лесопатологический выдел: -. Площадь лесопатологического выдела: -

1.2. Метод перече́та: реласкопические площадки.

Количество лент/площадок: 3.

Размеры площадок: -.

Размер временной пробной площади: - га.

1.3. Фактическая таксационная характеристика насаждения:

состав: 6Дн4Яз; возраст: 45 лет; тип леса: ДККОС; полнота: 0.7

бонитет: 5; запас на га: 50.6 кубм; возобновление: отсутствует.

1.4. Номер очага вредных организмов: б/н.

Тип очага вредных организмов: -.

Фаза развития очага вредных организмов: -.

1.5. Причины ослабления, повреждения насаждения и время: повреждение (заселено или отработано) златкой ясеновой изумрудной узкотелой (код 332). Время повреждения: 2019-2021 гг. Состояние насаждения: сильно ослабленное, СКС насаждения 3.21.

1.6. Назначенные мероприятия: ВСП.

Исполнитель работ по проведению лесопатологического обследования:

Фамилия, имя и отчество (при наличии) Ирковский Э.Р.



Дата составления документа: 31.10.2022 года. Тел. 8 (904) 211 15 53

**ВЕДОМОСТЬ ПЕРЕЧЕТА ДЕРЕВЬЕВ**

(для перечета круглыми реласкопическими площадками)

По насаждению: 6Дн4Яз; СКС насаждения 3.21.

Итого по насаждению (все породы и реласкопические площадки)	Суммы площадей сечения по категориям состояния, м2.																Количество деревьев по категориям состояния, шт.		Модельные деревья	
	1		2		3		4		5		5 (а,б,в)			5 (г,д,е)			куб. м	В том числе подлежит рубке, %	Высота, м	Диаметр, см
	Н	З	Н	З	Н	З	Н	З	Н	З	Н	З	О	Н	З	О				
1	2	3	4	5	6	7	8	9	10	11	12	13	14	15	16	17	18	19	20	21
Дн	8		5		3		1									1	30.3	7.3	9	16
Яз																12	20.3	100.0	6	11
Среднее (куб. м/га)	13.4		8.9		4.6		1.2									22.5	50.6	44.4		
Итого, % от запаса по насаждению	26.5		17.6		9.1		2.4									44.4		44.4		

Условные обозначения: Н - не заселено (не поражено, не повреждено), З - заселено стволовыми вредителями (поражено болезнями, повреждено огнем), О - отработано вредителями.

Порода1: Дн, средневзвешенная категория состояния 2.01

№ реласкопической площадки	Суммы площадей сечения по категориям состояния, м2.																Количество деревьев по категориям состояния, шт.		Модельные деревья	
	1		2		3		4		5		5 (а,б,в)			5 (г,д,е)			куб. м	В том числе подлежит рубке, %	Высота, м	Диаметр, см
	Н	З	Н	З	Н	З	Н	З	Н	З	Н	З	О	Н	З	О				
1	2	3	4	5	6	7	8	9	10	11	12	13	14	15	16	17	18	19	20	21
1	2	3	4	5	6	7	8	9	10	11	12	13	14	15	16	17	18	19	20	21
1	2		2		1											1	39	16.7	12	20
2	6		3														41		8	16
3					2		1										11		6	12
4																				
5																				
6																				
7																				
8																				
9																				
10																				
11																				
12																				
13																				
14																				
15																				
Среднее (куб. м/га)	13.4		8.9		4.6		1.2									2.2	30.3	7.3		
Итого, % от запаса по породе	44.1		29.4		15.2		4.0									7.3		7.3		

Причины назначения в рубку деревьев категорий состояния

- 1 \_\_\_\_\_
- 2 \_\_\_\_\_
- 3 \_\_\_\_\_
- 4 \_\_\_\_\_

Порода2: Яз, средневзвешенная категория состояния 5.00

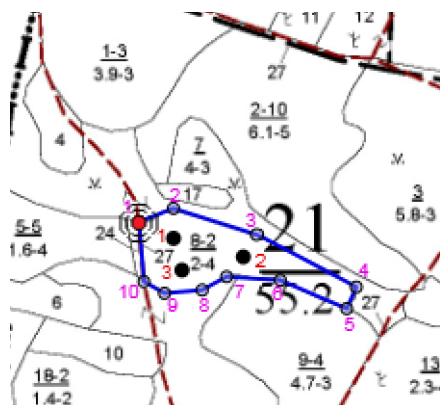
№ реласкопической площадки	Суммы площадей сечения по категориям состояния, м2.																Количество деревьев по категориям состояния, шт.		Модельные деревья		
	1		2		3		4		5		5 (а,б,в)			5 (г,д,е)			куб. м	В том числе подлежит рубке, %	Высота, м	Диаметр, см	
	Н	З	Н	З	Н	З	Н	З	Н	З	Н	З	О	Н	З	О					
1	2	3	4	5	6	7	8	9	10	11	12	13	14	15	16	17	18	19	20	21	
1																	8	44	100	7	12
2																	3	13	100	6	10
3																1	4	100	6	10	
4																					
5																					
6																					
7																					
8																					
9																					
10																					
11																					
12																					
13																					
14																					
15																					
Среднее (куб. м/га)																20.3	20.3	100.0			
Итого, % от запаса по породе																100.0		100.0			

Причины назначения в рубку деревьев категорий состояния

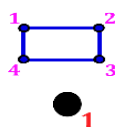
- 1 \_\_\_\_\_
- 2 \_\_\_\_\_
- 3 \_\_\_\_\_
- 4 \_\_\_\_\_

### Абрис участка

Масштаб 1:10000



Условные обозначения:



границы обследованных выделов

центры реласкопических площадок

№ квартала	№ выдела	№ ЛПП выдела	Размеры ленты (круговой площадки) перече́та					Координаты ПП	
			№ ленты (площадки)	Длина, м	Ширина, м	Радиус, м	Площадь, га		
21	8	-	1					48.822445	44.56983
			2					48.822223	44.571213
			3					48.822038	44.569965

#### Пространственное размещение лесопатологических выделов

(включается в Акт при выделении лесопатологических выделов, для указания пространственного расположения поврежденных и погибших насаждений)

Номера точек	Координаты		Длина, м
1->2	48.82265°	44.56919°	50.6
2->3	48.82281°	44.56984°	119.8
3->4	48.82249°	44.5714°	153.5
4->5	48.82184°	44.57325°	32.4
5->6	48.82157°	44.57307°	99.3
6->7	48.82192°	44.57182°	72.5
7->8	48.82197°	44.57083°	38.3
8->9	48.8218°	44.57038°	51.9
9->10	48.82176°	44.56967°	32.6
10->1	48.82191°	44.56928°	82.4

Исполнитель работ по проведению лесопатологического обследования:

Фамилия, имя и отчество (при наличии) Иркковский Э.Р.

Дата составления документа: 31.10.2022 года. Тел. 8 (904) 211 15 53